



2019

CATÁLOGO DE PRODUCTOS
MANUTENCIÓN
RUEDAS Y CADENAS



**ROAD
FREE
COMPANY**



Camso Inc. se reserva el derecho de modificar o discontinuar cualquier especificación, diseño, característica, modelo o accesorio mostrado o indicado sin previo aviso.

ÍNDICE

NOS ENCARGAMOS NOSOTROS	4
RESUMEN GENERAL DE LOS PRODUCTOS	6
INTENSIDAD DE USO	8
RUEDAS MACIZAS (RES)	9
SOLIDEAL RES 660 XTREME SERIES	10
SOLIDEAL RES 550 MAGNUM SERIES	11
SOLIDEAL RES 330	11
SOLIDEAL SOLIDAIR LT	12
NEUMATICOS INDUSTRIALES (AIR)	13
SOLIDEAL AIR 550	14
SOLIDEAL AIR 570	14
SOLIDEAL HAULER LT	15
SOLIDEAL PORTMASTER	16
BANDAJES (PON)	17
SOLIDEAL PON 775 NMAS	18
SOLIDEAL PON 775	20
SOLIDEAL PON 555	22
SOLIDEAL PON 550	22
VEHÍCULOS DE APOYO EN TIERRA (VAT)	23
SOLIDEAL AIR 561	24
SOLIDEAL RIB	24
LLANTAS SOLIDEAL	25
SOLIDEAL ON-SITE SERVICE	27
CUÁNDO CAMBIAR LAS RUEDAS DE SU CARRETILLA ELEVADORA	28
INFORMACIÓN TÉCNICA	30
GARANTÍA	45

NOS ENCARGAMOS NOSOTROS

Cuando se trata de ruedas nos enfocamos en brindar el producto perfecto para satisfacer las necesidades particulares de movilidad de la industria especializada en el manejo de cargas. Por este motivo, ofrecemos la gama más amplia de ruedas especializadas con el fin de cubrir el 98 % de todas las tareas que se realizan con las carretillas elevadoras.

Se trate de ruedas neumáticas, bandajes o macizas, contamos con una extensa selección para poder estar a la par de los cambios actuales en la industria del manejo de cargas. Las exigencias de la maquinaria ya no son las mismas: ahora pueden elevar cargas más pesadas, desplazarse a mayores velocidades y cubrir más terreno con un ahorro de energía más alto que antes, por lo que la intensidad de sus ciclos de trabajo es cada día más variable.

Como especialistas en el mercado de la maquinaria para construcción, comprendemos estas particularidades. Estamos convencidos de que, para garantizar el menor coste de operación de las carretillas elevadoras, hay que tener la rueda justa para el uso que se le dará. Por ello es que hemos diseñado una línea completamente nueva de ruedas macizas que soportan todas las intensidades en cualquier tipo de superficie a la hora de manejar cargas, ya sea en puertos, almacenes o aeropuertos, entre muchos otros. **Nos encargamos nosotros.**

La máxima vida útil para cada intensidad de uso

Al momento de elegir ruedas, ya sea para una única carretilla elevadora o para una flota, la vida útil no puede dejarse de lado. Para comprender adecuadamente el rendimiento que la rueda tendrá para un determinado uso, hay que dejar de pensar en términos de horas y, por el contrario, comprender la intensidad del uso, la cual depende de factores como la carga que el vehículo transporta, la distancia a la que viaja, el comportamiento del conductor, el tipo de suelo, etc. Esta dinámica nos permite medir el trabajo efectuado por las ruedas. Solo si se consideran todos estos aspectos a la vez, obtendrá el máximo beneficio al invertir en ruedas.

¿Cuál es su nivel de intensidad?

Nuestra calculadora de intensidad de uso cuantifica diferentes niveles de intensidad para las tareas que realizan las carretillas elevadoras. Los cálculos se basan en datos reales, recopilados a lo largo de incontables horas de prueba, y tienen en cuenta distintos parámetros, como la capacidad de la carretilla y el terreno de trabajo, así como los períodos de inactividad, conducción y maniobras. Con unos pocos clics, se puede obtener la intensidad de uso a la que se someterá la carretilla elevadora, junto con la rueda que se recomienda a fin de obtener la máxima vida útil para esa tarea en particular.

Visítenos en maximumlifespan.camso.co



RESUMEN GENERAL DE LOS PRODUCTOS

RUEDAS MACIZAS (RES)



SOLIDEAL RES 660
XTREME SERIES



SOLIDEAL RES 550
MAGNUM SERIES



SOLIDEAL RES 330



SOLIDEAL
SOLIDAIR LT



SOLIDEAL HT



SOLIDEAL SM



SOLIDEAL RIB

NEUMÁTICOS INDUSTRIALES (AIR)



SOLIDEAL
HAULER LT



SOLIDEAL
PORTMASTER



SOLIDEAL AIR 550



SOLIDEAL
HAULER HA-TR



SOLIDEAL
HAULER HA-SM



SOLIDEAL AIR 570

BANDAJES (PON)



SOLIDEAL PON 775



SOLIDEAL PON 555



SOLIDEAL PON 550

APOYO EN TIERRA VEHÍCULOS (VAT)



SOLIDEAL AIR 561



SOLIDEAL RIB



SOLIDEAL SOLIDAIR
ZZRIB

RUEDAS MACIZAS ANTI HUELLA



SOLIDEAL
XTREME NM



SOLIDEAL
MAGNUM NM



SOLIDEAL
RES XTREME NMAS

NEUMÁTICOS INDUSTRIALES ANTI HUELLA



SOLIDEAL ED + NM

BANDAJES ANTI HUELLA



SOLIDEAL PON 775
NMAS



SOLIDEAL PON 555
NM



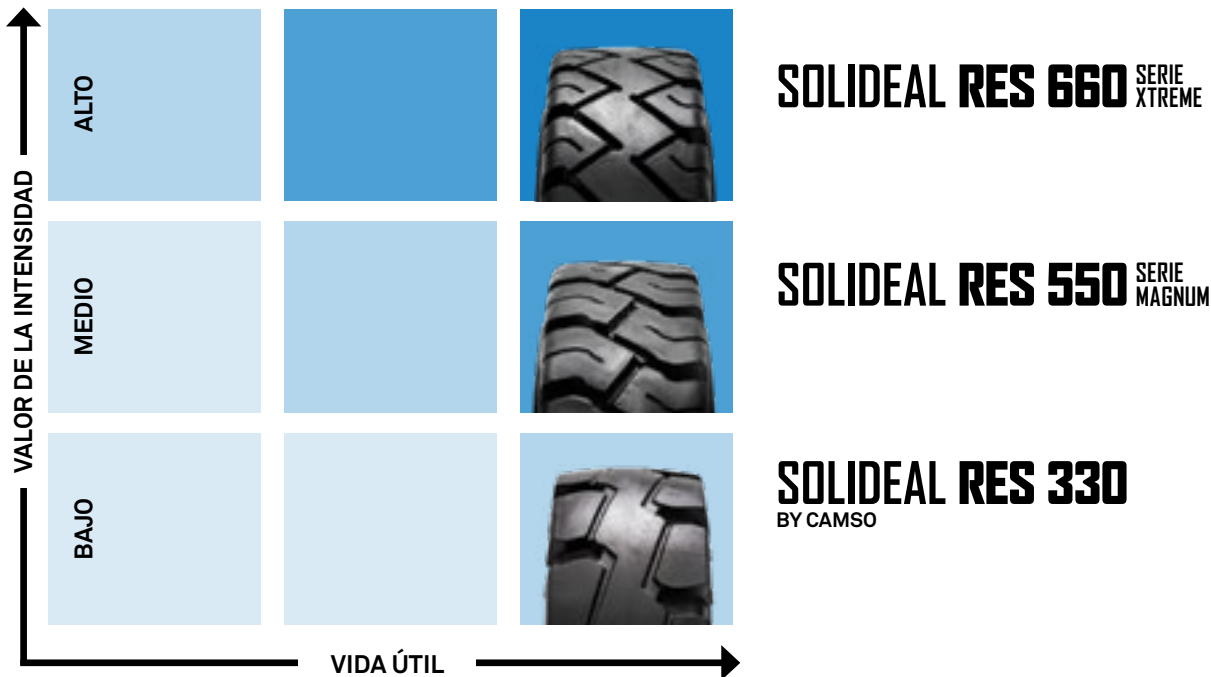
SOLIDEAL PON 550
NM



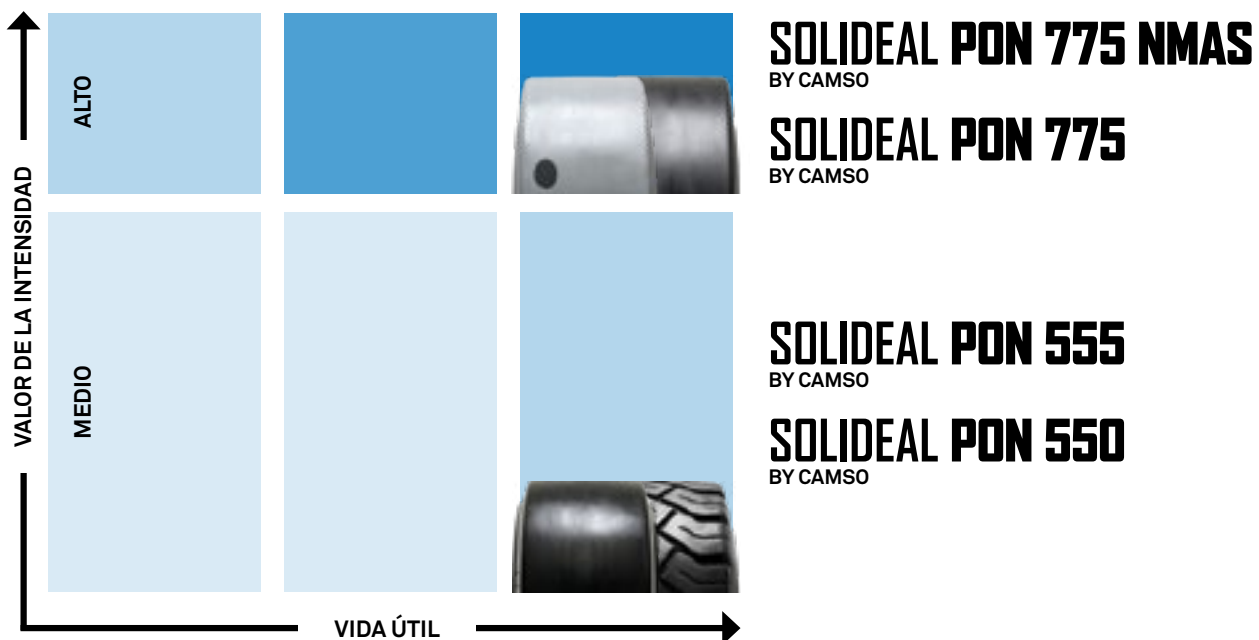
PRESENTACIÓN DE LA INTENSIDAD DE USO

En Camso, estamos convencidos de que, para obtener la solución con el menor coste de operación, hay que conseguir el neumático justo para el uso que se le dará. Nuestros bandajes y ruedas macizas de Solideal fueron específicamente diseñados para ofrecerle la máxima vida útil dentro de una gama de aplicaciones.

RUEDAS MACIZAS



BANDAJES



Ingrese en maximumlifespan.camso.co para determinar el nivel de intensidad de su actividad

RUEDAS MACIZAS (RES)



SOLIDEAL RES 660 XTREME SERIES



La rueda con mayor duración de la industria para aplicaciones de alta intensidad*

Bloque central continuo

Reduce la vibración, lo que reduce la acumulación de calor y aumenta la duración

Mejora el confort del operador y disminuye el desgaste de los componentes de la dirección

Propiedades excepcionales de la banda de rodamiento con compuesto de caucho

Por esta razón, esta rueda es la de mayor duración de la industria para aplicaciones de alta intensidad*



Perfil de banda de rodamiento mas ancho

Mayor estabilidad lateral en carga
Mayor seguridad en situaciones de gran elevación y curvas

Indicador de desgaste

Consulte, de manera rápida, cuándo debe reemplazar la rueda

Compuestos de caucho con enfriamiento en el rodaje

Ofrece alta intensidad de uso y bajo consumo energético

* Según pruebas internas.

La rueda ideal para usos de alta intensidad. La **Solideal RES660** opera a temperaturas de funcionamiento bajas para soportar usos ininterrumpidos y exigentes condiciones de carga. Su banda de rodamiento con compuesto de caucho de alto rendimiento resistente a la abrasión hace que esta rueda sea la más duradera de la industria. El bajo consumo de energía junto con el bajo nivel de vibración hacen que esta rueda sea la solución ideal para los equipos de carretillas elevadoras eléctricas.

RENDIMIENTO

AHORRO DE ENERGÍA



VIDA ÚTIL DE LA RUEDA



CONFORT



DISPONIBLES EN COMPUESTO ANTI HUELLA



TAMAÑOS COMUNES

18x7-8

6.00-9

6.50-10

7.00-12

28x9-15

Consulte la lista completa en la página 30

SOLIDEAL RES 550 MAGNUM SERIES



La rueda con mayor duración de la Industria para aplicaciones de media intensidad*

- 1 **Perfil ancho y huella plana**
Mejora la estabilidad y el agarre
- 2 **Bloques grandes y profundos en la banda de rodamiento**
Mayor estabilidad y agarre
- 3 **Diseño de la banda de rodamiento comprobado**
Confiabilidad comprobada durante más de 25 años
- 4 **Propiedades excepcionales de la banda de rodamiento con compuesto de caucho**
Por esta razón, esta rueda es la de mayor duración de la industria para usos de media intensidad*
- 5 **Línea 60J**
Maximiza la utilización de la rueda



RENDIMIENTO

AHORRO DE ENERGÍA



VIDA ÚTIL DE LA RUEDA



CONFORT



DISPONIBLES EN
COMPUUESTO
NO MANCHANTE



TAMAÑOS COMUNES

18x7-8

6.00-9

6.50-10

Consulte la lista completa en la página 30

*Según pruebas internas.

SOLIDEAL RES 330 BY CAMSO



La rueda con mayor duración de la industria para aplicaciones de baja intensidad*

- 1 **Compuesto de caucho equilibrado**
Opera en aplicaciones de baja intensidad y ofrece el menor costo operativo
- 2 **Diseño robusto y profundo en la banda de rodamiento**
Ofrece excelente tracción y estabilidad
- 3 **Propiedades excepcionales de la banda de rodamiento con compuesto de caucho**
Por esta razón, esta rueda es la de mayor duración de la industria para aplicaciones de baja intensidad*
- 4 **Talón reforzado de acero**
Impide deslizamiento de la llanta
- 5 **Indicador de desgaste**
Consulte, de manera rápida, cuándo debe reemplazar la rueda



RENDIMIENTO

AHORRO DE ENERGÍA



VIDA ÚTIL DE LA RUEDA



CONFORT



TAMAÑOS COMUNES

18x7-8

6.00-9

6.50-10

Consulte la lista completa en la página 30

*Según pruebas internas.



Comodidad neumática sin inconvenientes

Bloque central continuo

Reduce la vibración, lo que reduce la acumulación de calor y aumenta la duración

Mejora el confort del operador y disminuye el desgaste de los componentes de la dirección



Exclusivo diseño de abertura solidair

Calidad de conducción superior
Gran estabilidad
Baja vibración y transferencia de impactos

Una rueda maciza con un diseño unico de aperturas que evita la transferencia de choque en cargas frágiles o sensibles a los impactos. Les brinda a los usuarios mayor confort al conducir en superficies desniveladas.

RENDIMIENTO

AHORRO DE ENERGÍA



VIDA ÚTIL DE LA RUEDA



CONFORT



TAMAÑOS COMUNES

6.00-9

6.50-10

7.00-12

Consulte la lista completa en la página 38

NEUMATICOS INDUSTRIALES (AIR)



SOLIDEAL AIR 550

BY CAMSO



Duración, rendimiento y comodidad superiores

- 1 Carcasa para trabajo pesado**
Ofrece mayor resistencia a las penetraciones, a fin de prevenir pinchazos
- 2 Taco profundo en la banda de rodamiento, con compuesto de caucho resistente a la abrasión**
Extiende la vida útil de la rueda y ofrece mejor tracción.
- 3 Flancos anchos**
Protección contra los impactos laterales que provocan pinchazos
- 4 Diseño único de la banda de rodamiento con perfil plano**
Aumenta la estabilidad y reduce las vibraciones para mejorar la comodidad

DISPONIBLE EN
COMPUESTO ANTI
HUELLA ED+



RENDIMIENTO

VIDA ÚTIL DE LA RUEDA



RESISTENCIA A LA PENETRACIÓN



ESTABILIDAD



TAMAÑOS COMUNES

6.50-10/14PR	28x9-15/14PR
7.00-12/14PR	5.00-8/10PR
6.00-9/10PR	

Consulte la lista completa en la página 36

SOLIDEAL AIR 570

BY CAMSO



Baja resistencia al rodamiento para vehículos eléctricos

- 1 Diseño RIB y compuesto de bajas abrasiones**
Ofrece resistencia al rodamiento para una mejor eficiencia energética
- 2 Perfil plano de la banda de rodamiento**
Mejora la estabilidad y permite un desgaste uniforme de los neumáticos
- 3 Tacos centrales continuos lisos**
Reduce la vibración y ofrece mejor capacidad de maniobra
- 4 Carcasa y protección lateral reforzadas**
Ofrece mayor resistencia contra penetraciones a fin de prevenir pinchazos

RENDIMIENTO

VIDA ÚTIL DE LA RUEDA



RESISTENCIA A LA PENETRACIÓN



CONFORT



TAMAÑOS COMUNES

28x9-15/ 18PR
18x7-8/ 14PR
21x8-9/ 16PR

Consulte la lista completa en la página 36

SOLIDEAL HAULER LT

BY CAMSO



Listo para sus desafíos

Estabilidad superior

Provee estabilidad superior

Espacio entre bloques optimizado con gran profundidad de la banda de rodamiento

Aumenta la duración en aplicaciones severas



Costado reforzado con protector de llanta

Ofrece mejor resistencia a impactos laterales
Espesor tres veces mayor que los neumáticos estándar

Banda de rodamiento reforzada

Aumenta la resistencia a las penetraciones

Con una carcasa reforzada para trabajos exigentes y una banda de rodamiento resistente a altos niveles de abrasión, ofrece una increíble resistencia a la perforación y una prolongada vida útil. Y con un costado reforzado que promueve la protección contra impactos laterales, es imparable.

RENDIMIENTO

VIDA ÚTIL DE LA RUEDA



RESISTENCIA A LA PENETRACIÓN



ESTABILIDAD



DISPONIBLES EN COMPUESTO ANTI HUELLA



TAMAÑOS COMUNES

7.00 - 12	28 x 9 - 15
6.00 - 9	
6.50 - 10	
18 x 7 - 8	

Consulte la lista completa en la página 36



SOLIDEAL HAULER HA-TR BY CAMSO

Su diseño único de banda de rodamiento (mitad con tacos y mitad lisa) ofrece una excelente estabilidad para las aplicaciones todoterreno y en carretera

TAMAÑOS COMUNES

12.00-20



SOLIDEAL HAULER HA-SM BY CAMSO

Su diseño liso de banda de rodamiento ofrece una mayor vida útil del neumático, previene el desgaste de los tacos y aumenta la capacidad de maniobra

TAMAÑOS COMUNES

12.00-20



Neumáticos con estructura diagonal y fortaleza incomparable



La banda de rodamiento de gran profundidad prolonga la vida útil, a la vez que cuenta con la carcasa más resistente y una protección lateral óptima. Este neumático de estructura diagonal extremadamente duradero es ideal para superficies duras y entornos muy abrasivos.

RENDIMIENTO

VIDA ÚTIL DE LA RUEDA



RESISTENCIA A LA PENETRACIÓN



ESTABILIDAD



TAMAÑOS COMUNES

12.00-20/20PR

Consulte la lista completa en la página 38

BANDAJES (PON)



SOLIDEAL PON 775 NMA5 BY CAMSO



Diseñada para prevenir descargas electrostáticas en aplicaciones de alta intensidad

Tecnología antiestática patentada

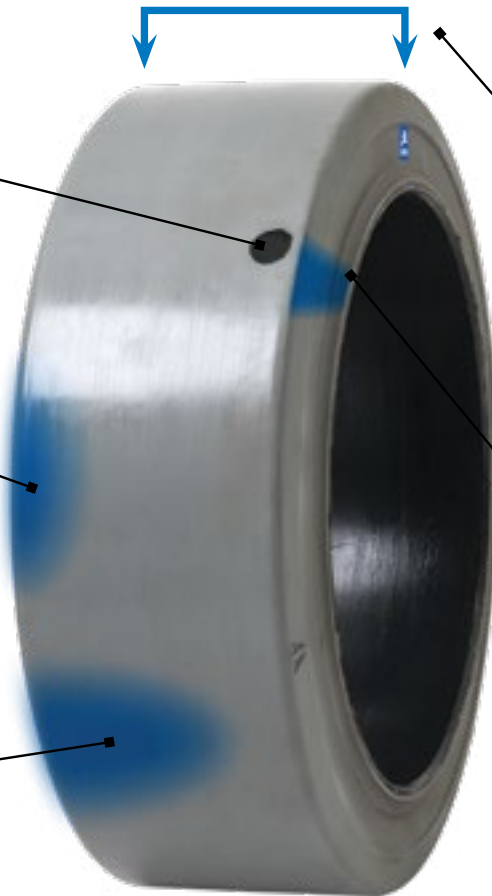
Previene la acumulación electrostática para eliminar riesgos de seguridad y daños en los equipos

Construcción más eficiente desde el punto de vista térmico

Brinda un rodado con mayor enfriamiento y es la mejor de su clase en eficiencia energética

Compuesto resistente a la abrasión de la banda de rodamiento

Aumenta la vida útil del bandaje



La huella de contacto más ancha y plana posible

Reduce la presión sobre el suelo para minimizar la acumulación de calor

Pared lateral con diseño exclusivo

Reduce la acumulación de calor ocasionada por el esfuerzo en los flancos de la banda de rodamiento

Diseñada para prevenir descargas electrostáticas y para lograr el mejor rendimiento en términos de resistencia al calor, eficiencia energética y vida útil en aplicaciones de intensidad extrema.

RENDIMIENTO

DURACIÓN



AHORRO DE ENERGÍA



VIDA ÚTIL DE LA DEL BANDAJE



TAMAÑOS COMUNES

21x7x15	18x7x12 1/8
21x8x15	22x12x16
16x6x10 1/2	

Consulte la lista completa en la página 38

1 COMO EMPEZO TODO

Las ruedas no manchantes no son conductivas

La electricidad estática generada se almacena en lugar de disiparse. Esto sucede en interiores con aplicaciones de alta intensidad



Esta electricidad se almacena en Las carretillas elevadoras y en la línea de transmisión

Las propiedades de aislamiento se deben a la falta de negro de humo

Al hacer que las ruedas sean no manchantes también se transforman en aislantes,



por lo cual se acumula la electricidad estática y se descarga al contacto

Al momento del contacto, la descarga puede ser de hasta 50.000 voltios



El contacto puede ser con una persona o con cualquier otro elemento conductivo

2 ¿CUÁLES SON LOS DESAFÍOS Y LOS RIESGOS PARA LA SEGURIDAD?



Esto puede causar lesiones al operador

Constituye un riesgo para la seguridad, produce estrés en el operador y, por último, falta de productividad

También puede causar daños en las instalaciones

tales como interrupciones en los elevadores y daños en los circuitos eléctricos



También puede causar que la carretilla elevadora se incendie

La electricidad estática puede crear una chispa que podría provocar un riesgo potencial de incendio si hay presencia de gasolina o material combustible en la instalación



Ya existen soluciones para esto; pero no son muy eficientes

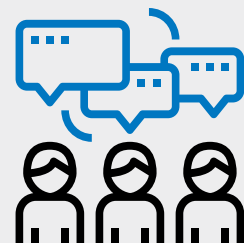
Las correas y las cadenas ofrecen cierta protección, pero su eficiencia se limita a lo largo del tiempo, ya que acumula polvo y residuos convirtiéndose en aislantes o simplemente, pueden estar dañadas o no estar colocadas y son costosas de mantener y reemplazar



3 CÓMO SURGIÓ LA SOLUCIÓN

Camso prestó atención a las necesidades de los clientes

La necesidad de contar con un ámbito de trabajo más seguro era crucial. Somos líderes en ruedas para manipulación de cargas y con el problema enfocado estamos decididos a encontrar una solución viable



Se llevaron a cabo extensas investigaciones, pruebas y validaciones

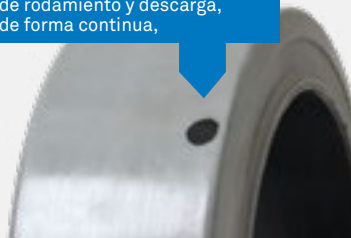


para lanzar la revolucionaria PON 775 NMAS

Un gran avance de la industria: la primera rueda antihuella antiestática para montacargas

¿CÓMO FUNCIONA?

El tapón negro está compuesto de caucho negro de alta conductividad. Este se conecta desde la banda de acero hasta la superficie de la banda de rodamiento y descarga, de forma continua,



¿ Por qué nuestra tecnología es mejor que otras?

Usamos caucho natural conocido en la industria por su resistencia elevada a los cortes y los desgarres, sin afectar las capacidades térmicas y la vida útil

SOLIDEAL PON 775 BY CAMSO



Diseñada para aplicaciones de Intensidad extrema

Con huella de contacto más amplia
Reduce la presión sobre el suelo

Construcción más eficiente desde el punto de vista térmico
Brinda un rodado con mayor enfriamiento y es la mejor de su clase en eficiencia energética

Compuesto de la banda de rodamiento resistente a la abrasión
Aumenta la vida útil del bandaje

Pared lateral con diseño exclusivo
Reduce la tensión en los flancos

Indicador de desgaste lateral y línea de seguridad
Indica cuándo reemplazar el bandaje

Diseñada para lograr el mejor rendimiento en términos de resistencia al calor, eficiencia energética y vida útil en aplicaciones de intensidad extrema*.

RENDIMIENTO

DURACIÓN



AHORRO DE ENERGÍA



VIDA ÚTIL DEL BANDAJE



TAMAÑOS COMUNES

21x7x15	18x7x12 1/8
21x8x15	22x12x16
16x6x10 1/2	

Consulte la lista completa en la página 38



SOLIDEAL PON 555 BY CAMSO



Duración en la que puede confiar

- 1 Perfil coronado óptimo**
Excelente amortiguado mejora el confort
- 2 Compuesto de caucho natural de alto rendimiento**
Reduce los desgarres y cortes. Ideal para carretillas elevadoras de combustión interna y eléctricos



RENDIMIENTO

DURACIÓN



AHORRO DE ENERGÍA



VIDA ÚTIL DEL BANDAJE



DISPONIBLES EN
COMPUESTO
ANTI HUELLA



TAMAÑOS COMUNES

21 x 7 x 15

16 x 6 x 10 1/2

16 x 5 x 10 1/2

Consulte la lista completa en la página 38

SOLIDEAL PON 550 BY CAMSO



Duración en la que puede confiar

- 1 Perfil ancho y huella plana**
Mejora la estabilidad y el agarre
- 2 Compuesto de caucho natural de alto rendimiento**
Aumenta la vida útil y la tracción
- 3 Gran profundidad entre bloques**
Reduce los desgarres y cortes. Ideal para carretillas elevadoras de combustión interna y eléctricos.



RENDIMIENTO

DURACIÓN



AHORRO DE ENERGÍA



VIDA ÚTIL DE LA LLANTA



DISPONIBLES EN
COMPUESTO
ANTI HUELLA



TAMAÑOS COMUNES

21 x 7 x 15

16 x 6 x 10 1/2

16 x 5 x 10 1/2

Consulte la lista completa en la página 38

APOYO EN TIERRA VEHÍCULOS (VAT)



SOLIDEAL AIR 561 BY CAMSO



La solución perfecta para vehículos de apoyo en tierra

- 1** **Diseño característico de la banda de rodamiento**
Reduce resistencia al rodamiento, las vibraciones y previene el serpenteo
- 2** **Compuesto de caucho energéticamente eficiente**
Contribuye a disminuir el desgaste en superficies calientes de pistas aeroportuarias
- 3** **Bloques más profundos en la banda de rodamiento, con compuesto de alto Rendimiento**
Aumenta la vida útil
- 4** **Bloques únicos con diseño de laminilla**
Mayor tracción en condiciones de bajo agarre

RENDIMIENTO

VIDA ÚTIL DE LA RUEDA



RESISTENCIA A LA PENETRACIÓN



ESTABILIDAD



TAMAÑOS COMUNES

6.00-9/10PR

7.00-12/14PR

8.00-16.5/10PR

Consulte la lista completa en la página 38

SOLIDEAL RIB BY CAMSO



La solución ideal para prevenir el serpenteo

- 1** **Costillas circunferenciales**
Gran poder de agarre en las curvas y prevención del serpenteo
- 2** **Compuesto de caucho de baja resistencia al rodamiento**
Optimiza la vida útil de la batería y el consumo de combustible
- 3** **Banda de rodamiento fabricada con un excelente compuesto de caucho**
Aumenta la vida útil

RENDIMIENTO

VIDA ÚTIL DE LA RUEDA



RESISTENCIA A LA PENETRACIÓN



CONFORT



TAMAÑOS COMUNES

4.00-8/8PR

Consulte la lista completa en la página 30



SOLIDEAL SOLIDAIR ZZRIB BY CAMSO

Rueda anti pinchazos diseñada específicamente para carritos porta equipajes

LLANTAS



LLANTAS



El mejor especialista en llantas para aplicaciones industriales



LLANTAS IND. MP



LLANTAS 5P MP



BUJES



LLANTAS DE DOS MITADES



LLANTAS DC



BUJES

Red de centros de producción e ingeniería reconocida a nivel mundial que también hace entregas a corto plazo, enfocada en las demandas específicas del cliente, gracias a nuestros centros de operaciones en Alemania y Bélgica.

Preparados para mantener su movilidad

Seleccione la solución que mejor se adapte a sus necesidades y obtenga un servicio personalizado al mejor precio por hora de operación. Nuestra oferta incluye una respuesta a tiempo, análisis de flota, gama de ruedas de alta calidad y técnicos expertos. Y como tenemos la mayor base de clientes de la industria, conocemos todo lo referido a ruedas industriales.



IN SITU TALLER MOVIL



Técnicos especializado con un profundo conocimiento de los métodos de montaje más eficientes.



Con una llamada, lo resuelve todo.

PROPORCIONA SOLUCIONES AL MENOR COSTE OPERATIVO



Una solución que se adapta **a sus necesidades específicas**

Suministro y montaje Servicio completo de ruedas para carretillas elevadoras

Prensa Móvil de ruedas con el mejor rendimiento de su clase, específicamente seleccionada para cubrir todas las exigencias de su flota.

Regeneración de neumáticos Servicio de Extensión de Vida

Solucion profesional especializada para garantizar la máxima vida útil de los neumáticos.

Macizado de neumáticos Programa de protección contra pinchazos

Eliminar pinchazos de neumáticos y tiempos inoperativos

La protección de neumáticos más seguro y eficaz: eliminando pinchazos de neumáticos, mejorando el rendimiento y aumentando la seguridad incluso en las condiciones más peligrosas.

Solo montaje o prensado Servicio específico de ruedas para carretillas elevadoras

Servicio profesional in situ basado en la solicitud del cliente e ideado para maximizar el tiempo de actividad de su empresa.

Análisis profesional de flotas Optimización del ciclo de mantenimiento

Análisis detallado de la flota tomando en cuenta las condiciones operativas individuales.

Como expertos en la industria conocemos las necesidades de los diferentes mercados desde puertos a aeropuertos. Debido a que nos ocupamos únicamente de ruedas para carretillas elevadoras, podemos atender toda la gama de productos en esta categoría. Gracias a la flota de talleres móviles más grande y a los técnicos de servicio más capacitados y expertos, le ofreceremos el nivel de servicio que mejor se adapte a su flota.

Simplemente díganos lo que necesita y le ayudaremos a elegir la mejor opción de entre nuestra amplia gama de soluciones de servicio individuales y personalizadas. Realizaremos un análisis profesional de la flota y revisaremos su gama de producto y el ciclo de mantenimiento para ayudarle a reducir sus costes operativos.

GARANTIA DE MAXIMA MOVILIDAD



solideal
on-site service

Visítenos en
www.solideal.com

CUÁNDO SE DEBEN REEMPLAZAR LAS RUEDAS DE SU CARRETILLA ELEVADORA

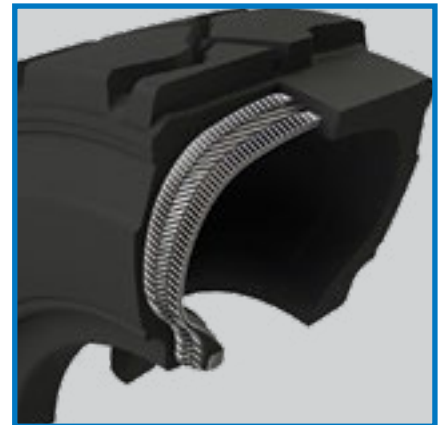
Cuándo se debe reemplazar una rueda maciza

- Las ruedas macizas sin daños se pueden desgastar hasta la línea 60-J que aparece en el costado de la rueda.
- El desgaste que sobrepase esta línea representa un riesgo para la seguridad y puede hacer que la rueda falle de manera inesperada y se produzcan posibles daños en la máquina.
- Algunas ruedas Solideal también presentan un indicador de desgaste.



Cuándo se debe reemplazar un neumático

- Los neumáticos (no dañados) se pueden usar hasta que se haya desgastado la capa de la banda de rodamiento.
- El desgaste que sobrepase el diseño de la banda de rodamiento representa un riesgo para la seguridad y puede hacer que el neumático falle de manera inesperada y se produzcan posibles daños en la máquina.



Cuándo se debe reemplazar un bandaje

Camso recomienda cambiar los bandajes lisos cuando la altura total del caucho llegue a las 2/3 partes de la altura original. Esta dimensión puede encontrarse en nuestras fichas de especificaciones publicadas.

¿Por qué?

- Se reduce la capacidad de carga.
- Asegura el espacio libre entre el mástil y el piso.
- Mejora la calidad de manejo y disminuye la transmisión de impactos.
- Disminuye el mantenimiento innecesario de la máquina





INFORMACIÓN TÉCNICA | RUEDAS MACIZAS (páginas 9 a 12)

MEDIDA DE LA RUEDA	LLANTA RECOMENDADA ⁽¹⁾	MARCA	COMPUESTO DE CAUCHO			
			NEGRO		NM	
			Normal	Quick	Normal	Quick
3.00 - 4	2.10-4	SOLIDEAL RES 550	■		■	
3.00 - 4	2.50C-4	SOLIDEAL RES 550	■		■	
4.00 - 4	2.10-4	SOLIDEAL RES 550	■			
4.00 - 4	2.10-4	SOLIDEAL MIL	■			
4.00 - 4	2.50C-4	SOLIDEAL RES 550	■		■	
4.00 - 4	2.50C-4	SOLIDEAL MIL	■		■	
3.50 - 5	3.00SP-5	SOLIDEAL LUG	■		■	
140 / 55 - 6	4.50E-6	SOLIDEAL RIB	■			
100 / 50 - 8 (2.00-8)	3.00D-8	SOLIDEAL SM	■		■	
100 / 80 - 8	2.50C-8	SOLIDEAL SM	■			
4.00 - 8	2.50C-8	SOLIDEAL RIB	■			
4.00 - 8	3.00D-8	SOLIDEAL RES 550	■	■	■	■
4.00 - 8	3.00D-8	SOLIDEAL HT	■			
4.00 - 8	3.00D-8	SOLIDEAL RIB	■		■	
4.00 - 8	3.75-8	SOLIDEAL RIB	■		■	
5.00 - 8	3.00D-8	SOLIDEAL RES 660	■	■	■	■
5.00 - 8	3.00D-8	SOLIDEAL RES 550	■	■	■	■
5.00 - 8	3.00D-8	SOLIDEAL RES 330	■	■		
5.00 - 8	3.00D-8	SOLIDEAL SOLIDAIR LT	■	■		
5.00 - 8	3.00D-8	SOLIDEAL SM	■			
5.00 - 8	3.50-8	SOLIDEAL RES 550	■		■	
5.00 - 8	3.75-8	SOLIDEAL RIB	■		■	
15 x 4 1/2 - 8 (125/75-8)	3.00D-8	SOLIDEAL RES 660	■	■	■	■
15 x 4 1/2 - 8 (125/75-8)	3.00D-8	SOLIDEAL RES 550	■	■	■	■
15 x 4 1/2 - 8 (125/75-8)	3.00D-8	SOLIDEAL RES 330	■	■		
15 x 4 1/2 - 8 (125/75-8)	3.00D-8	SOLIDEAL SOLIDAIR LT	■	■		
15 x 4 1/2 - 8 (125/75-8)	3.00D-8	SOLIDEAL RIB	■	■		■
15 x 4 1/2 - 8 (125/75-8)	3.00D-8	SOLIDEAL SM	■			■
15 x 4 1/2 - 8 (125/75-8)	3.25I-8	SOLIDEAL RES 550	■		■	
16 x 6 - 8 (150/75-8)	4.33R-8	SOLIDEAL RES 660	■	■	■	■
16 x 6 - 8 (150/75-8)	4.33R-8	SOLIDEAL RES 550	■	■	■	■
16 x 6 - 8 (150/75-8)	4.33R-8	SOLIDEAL RES 330	■	■		
16 x 6 - 8 (150/75-8)	4.33R-8	SOLIDEAL SOLIDAIR LT	■	■		
16 x 6 - 8 (150/75-8)	4.33R-8	SOLIDEAL SM	■			■
18 x 7 - 8 (180/70-8)	4.33R-8	SOLIDEAL RES 660	■	■	■	■
18 x 7 - 8 (180/70-8)	4.33R-8	SOLIDEAL RES 550	■	■	■	■
18 x 7 - 8 (180/70-8)	4.33R-8	SOLIDEAL RES 330	■	■		
18 x 7 - 8 (180/70-8)	4.33R-8	SOLIDEAL SM	■	■		■
18 x 7 - 8 (180/70-8)	4.33R-8	SOLIDEAL SOLIDAIR LT	■	■		
18 x 9 - 8	7.00E-8	SOLIDEAL RES 550	■			
140 / 55 - 9	4.00E-9	SOLIDEAL RES 660		■		■
140 / 55 - 9	4.00E-9	SOLIDEAL RES 550		■		■
140 / 55 - 9	4.00E-9	SOLIDEAL RES 330		■		
140 / 55 - 9	4.00E-9	SOLIDEAL SOLIDAIR LT		■		
140 / 55 - 9	4.00E-9	SOLIDEAL RIB		■		■
16 x 5 - 9	3.50D-9	SOLIDEAL RIB	■			
6.00 - 9	4.00E-9	SOLIDEAL RES 660	■	■	■	■
6.00 - 9	4.00E-9	SOLIDEAL RES 550	■	■	■	■
6.00 - 9	4.00E-9	SOLIDEAL RIB	■			
6.00 - 9	4.00E-9	SOLIDEAL SM	■			
6.00 - 9	4.00E-9	SOLIDEAL RES 330	■	■		
6.00 - 9	4.00E-9	SOLIDEAL SOLIDAIR LT	■	■		
6.00 - 9	4.00E-9	SOLIDEAL SOLIDAIR ZZRIB	■	■		
21 x 8 - 9 (200/75-9)	6.00E-9	SOLIDEAL RES 660	■	■	■	■
21 x 8 - 9 (200/75-9)	6.00E-9	SOLIDEAL RES 550	■	■	■	■
21 x 8 - 9 (200/75-9)	6.00E-9	SOLIDEAL RES 330	■	■		
180 / 60 - 10	5.00F-10	SOLIDEAL RES 660		■		■
180 / 60 - 10	5.00F-10	SOLIDEAL RIB		■		
200 / 50 - 10	6.50F-10	SOLIDEAL RES 660	■	■	■	■
200 / 50 - 10	6.50F-10	SOLIDEAL RES 550	■	■	■	■
200 / 50 - 10	6.50F-10	SOLIDEAL RES 552		■		■
200 / 50 - 10	6.50F-10	SOLIDEAL RES 330	■	■		
200 / 50 - 10	6.50F-10	SOLIDEAL SOLIDAIR LT		■		
200 / 50 - 10	6.50F-10	SOLIDEAL RIB		■		■

DIMENSIONES DE LA RUEDA (mm)			CAPACIDAD DE CARGA (kg) ⁽²⁾					ESTÁTICO 0 km/h
			CARRETILLAS CONTRAPESADAS hasta 25 km/h		OTROS VEHÍCULOS ⁽³⁾			
Díámetro total	Ancho de sección	Profundidad consumible	Rueda de carga	Rueda direccional	hasta 6 km/h	hasta 10 km/h	hasta 25 km/h	
251	84	23	255	195	255	230	195	295
251	84	23	255	195	255	230	195	295
307	96	36	535	410	535	485	410	620
305	98	32	535	410	535	485	410	620
307	96	36	535	410	535	485	410	620
305	98	32	535	410	535	485	410	620
298	101	32	520	400	520	470	400	605
310	140	25	1075	825	1075	975	825	1245
302	102	22	710	545	710	645	545	825
359	104	22	755	580	755	685	580	875
406	101	25	950	730	950	860	730	1100
410	102	34	950	730	950	860	730	1100
406	103	35	950	730	950	860	730	1100
406	102	25	950	730	950	860	730	1100
407	121	37	1010	775	1010	915	775	1170
454	118	39	1415	1090	1415	1285	1090	1645
453	117	39	1415	1090	1415	1285	1090	1645
450	115	41	1415	1090	1415	1285	1090	1645
452	120	37	1415	1090	1415	1285	1090	1645
453	114	39	1415	1090	1415	1285	1090	1645
450	122	39	1415	1090	1415	1285	1090	1645
451	135	41	1500	1155	1500	1365	1155	1745
379	113	27	1040	800	1040	945	800	1210
377	113	26	1040	800	1040	945	800	1210
370	116	28	1040	800	1040	945	800	1210
378	113	25	1040	800	1040	945	800	1210
377	116	29	1040	800	1040	945	800	1210
377	116	29	1040	800	1040	945	800	1210
376	114	26	1040	800	1040	945	800	1210
411	152	33	1495	1150	1495	1360	1150	1735
412	151	32	1495	1150	1495	1360	1150	1735
409	146	34	1495	1150	1495	1360	1150	1735
406	153	29	1495	1150	1495	1360	1150	1735
410	149	28	1495	1150	1495	1360	1150	1735
453	152	44	2145	1650	2145	1945	1650	2490
452	152	46	2145	1650	2145	1945	1650	2490
445	148	40	2145	1650	2145	1945	1650	2490
450	155	42	2145	1650	2145	1945	1650	2490
453	154	38	2145	1650	2145	1945	1650	2490
454	212	46	2535	1950	2535	2300	1950	2945
377	130	28	1170	900	1170	1060	900	1360
379	130	28	1170	900	1170	1060	900	1360
-	-	-	1170	900	1170	1060	900	1360
377	129	24	1170	900	1170	1060	900	1360
379	130	28	1170	900	1170	1060	900	1360
410	126	23	1050	810	1050	950	810	1225
523	135	52	1885	1450	1885	1710	1450	2190
525	134	52	1885	1450	1885	1710	1450	2190
517	134	48	1885	1450	1885	1710	1450	2190
517	134	48	1885	1450	1885	1710	1450	2190
519	136	48	1885	1450	1885	1710	1450	2190
524	137	45	1885	1450	1885	1710	1450	2190
520	135	42	1885	1450	1885	1710	1450	2190
518	183	49	2755	2120	2755	2500	2120	3200
519	183	48	2755	2120	2755	2500	2120	3200
515	181	48	2755	2120	2755	2500	2120	3200
452	160	33	2410	1850	2410	2180	1850	2795
454	160	33	2410	1850	2410	2180	1850	2795
457	193	34	2470	1900	2470	2240	1900	2870
456	193	31	2470	1900	2470	2240	1900	2870
461	191	35	2470	1900	2470	2240	1900	2870
450	193	33	2470	1900	2470	2240	1900	2870
454	192	29	2470	1900	2470	2240	1900	2870
457	198	32	2470	1900	2470	2240	1900	2870

INFORMACIÓN TÉCNICA | RUEDAS MACIZAS (páginas 9 a 12)

MEDIDA DE LA RUEDA	LLANTA RECOMENDADA ⁽¹⁾	MARCA	COMPUESTO DE CAUCHO			
			NEGRO		NM	
			Normal	Quick	Normal	Quick
21 x 7 - 10 (180/80-10)	5.00F-10	SOLIDEAL SM		■		
6.50 - 10	5.00F-10	SOLIDEAL RES 660	■	■	■	■
6.50 - 10	5.00F-10	SOLIDEAL RES 550	■	■	■	■
6.50 - 10	5.00F-10	SOLIDEAL RES 330	■	■		
6.50 - 10	5.00F-10	SOLIDEAL SM	■			■
6.50 - 10	5.50F-10	SOLIDEAL RES 550	■			
6.50 - 10	5.50F-10	SOLIDEAL SOLIDAIR LT	■	■		
6.50 - 10	5.50F-10	SOLIDEAL SOLIDAIR ZZRIB		■		
23 x 9 - 10 (225/75-10)	6.50F-10	SOLIDEAL RES 660	■	■	■	■
23 x 9 - 10 (225/75-10)	6.50F-10	SOLIDEAL RES 550	■	■	■	■
23 x 9 - 10 (225/75-10)	6.50F-10	SOLIDEAL RES 330	■	■		
23 x 9 - 10 (225/75-10)	6.50F-10	SOLIDEAL SOLIDAIR LT	■	■		
7.50 - 10	5.00F-10	SOLIDEAL RES 550	■			
7.50 - 10	5.50F-10	SOLIDEAL RES 550	■	■		
23 x 10 - 12 (250/60-12)	8.00G-12	SOLIDEAL RES 660	■	■	■	■
23 x 10 - 12 (250/60-12)	8.00G-12	SOLIDEAL RES 550	■	■	■	■
23 x 10 - 12 (250/60-12)	8.00G-12	SOLIDEAL RES 330	■	■		
23 x 12 - 12 (315/45-12)	10.00G-12	SOLIDEAL RES 660	■	■		■
23 x 12 - 12 (315/45-12)	10.00G-12	SOLIDEAL RES 552		■		■
27 x 10 - 12 (250/75-12)	8.00G-12	SOLIDEAL RES 660	■	■		■
27 x 10 - 12 (250/75-12)	8.00G-12	SOLIDEAL RES 550	■	■		■
27 x 10 - 12 (250/75-12)	8.00G-12	SOLIDEAL RES 330	■	■		
27 x 10 - 12 (250/75-12)	8.00G-12	SOLIDEAL SOLIDAIR LT	■	■		
7.00 - 12	5.00S-12	SOLIDEAL RES 660	■	■	■	■
7.00 - 12	5.00S-12	SOLIDEAL RES 550	■	■	■	■
7.00 - 12	5.00S-12	SOLIDEAL RES 330	■	■		
7.00 - 12	5.00S-12	SOLIDEAL SM	■		■	■
7.00 - 12	5.00S-12	SOLIDEAL SOLIDAIR LT	■	■		
7.00 - 12	5.00S-12	SOLIDEAL SOLIDAIR ZZRIB		■		
7.00 - 12	6.50-12	SOLIDEAL RES 552	■			
8.25 - 12	5.00S-12	SOLIDEAL RES 550	■			
150 / 100 - 13 (23x5)	3.75P-13	SOLIDEAL RES 550	■	■	■	
28 x 9 - 15 (8.15-15 & 225/75-15)	6.50-15	SOLIDEAL RES 550	■			
28 x 9 - 15 (8.15-15 & 225/75-15)	7.00-15	SOLIDEAL RES 660	■	■	■	■
28 x 9 - 15 (8.15-15 & 225/75-15)	7.00-15	SOLIDEAL RES 550	■	■	■	■
28 x 9 - 15 (8.15-15 & 225/75-15)	7.00-15	SOLIDEAL RES 330	■	■		
28 x 9 - 15 (8.15-15 & 225/75-15)	7.00-15	SOLIDEAL SOLIDAIR LT	■	■		
355 / 45 - 15 (28x12.5-15)	9.75-15	SOLIDEAL RES 660	■	■	■	■
355 / 45 - 15 (28x12.5-15)	9.75-15	SOLIDEAL RES 330	■	■		
355 / 50 - 15	9.75-15	SOLIDEAL RES 660	■	■		■
355 / 50 - 15	9.75-15	SOLIDEAL RES 550	■	■	■	■
355 / 65 - 15 (32x12.1-15)	9.75-15	SOLIDEAL RES 660	■	■		■
355 / 65 - 15 (32x12.1-15)	9.75-15	SOLIDEAL RES 550	■	■	■	■
355 / 65 - 15 (32x12.1-15)	9.75-15	SOLIDEAL RES 330	■	■		
250 - 15 (250/70-15)	7.00-15	SOLIDEAL RES 660	■	■	■	■
250 - 15 (250/70-15)	7.00-15	SOLIDEAL RES 550	■	■	■	■
250 - 15 (250/70-15)	7.00-15	SOLIDEAL RES 330	■	■		
250 - 15 (250/70-15)	7.00-15	SOLIDEAL SOLIDAIR LT	■	■		
250 - 15 (250/70-15)	7.50-15	SOLIDEAL RES 660	■	■	■	■
250 - 15 (250/70-15)	7.50-15	SOLIDEAL RES 550	■	■	■	■
250 - 15 (250/70-15)	7.50-15	SOLIDEAL RES 330	■	■		
250 - 15 (250/70-15)	7.50-15	SOLIDEAL SOLIDAIR LT		■		
300 - 15 (315/70-15)	8.00-15	SOLIDEAL RES 660	■	■	■	■
300 - 15 (315/70-15)	8.00-15	SOLIDEAL RES 550	■	■	■	■
300 - 15 (315/70-15)	8.00-15	SOLIDEAL RES 330	■	■		
300 - 15 (315/70-15)	8.00-15	SOLIDEAL SM		■		■
300 - 15 (315/70-15)	8.00-15	SOLIDEAL SOLIDAIR LT	■	■		
310 - 15 EW	8.00V-15	SOLIDEAL RES 550	■		■	
5.50 - 15	4.50E-15SDC	SOLIDEAL RES 550	■			
6.00 - 15	4.50E-15SDC	SOLIDEAL RES 550	■			
7.00 - 15	5.50-15	SOLIDEAL RES 660	■	■	■	■
7.00 - 15	5.50-15	SOLIDEAL RES 550	■	■	■	■
7.00 - 15	5.50-15	SOLIDEAL RES 330	■	■		
7.00 - 15	5.50-15	SOLIDEAL SOLIDAIR ZZRIB		■		

DIMENSIONES DE LA RUEDA (mm)			CAPACIDAD DE CARGA (kg) ⁽²⁾					ESTÁTICO 0 km/h
			CARRETILLAS CONTRAPESADAS hasta 25 km/h		OTROS VEHÍCULOS ⁽³⁾			
Díámetro total	Ancho de sección	Profundidad consumible	Rueda de carga	Rueda direccional	hasta 6 km/h	hasta 10 km/h	hasta 25 km/h	
524	162	55	2210	1700	2210	2005	1700	2565
568	157	55	2340	1800	2340	2125	1800	2720
566	157	55	2340	1800	2340	2125	1800	2720
566	153	52	2340	1800	2340	2125	1800	2720
566	158	52	2340	1800	2340	2125	1800	2720
566	158	55	2340	1800	2340	2125	1800	2720
570	158	51	2340	1800	2340	2125	1800	2720
570	158	51	2340	1800	2340	2125	1800	2720
584	199	52	3445	2650	3445	3125	2650	4000
584	200	52	3445	2650	3445	3125	2650	4000
573	200	53	3445	2650	3445	3125	2650	4000
583	202	50	3445	2650	3445	3125	2650	4000
631	180	68	3070	2360	3070	2785	2360	3565
631	184	68	3070	2360	3070	2785	2360	3565
586	234	45	3770	2900	3770	3420	2900	4380
584	230	44	3770	2900	3770	3420	2900	4380
577	234	45	3770	2900	3770	3420	2900	4380
584	281	43	4485	3450	4485	4070	3450	5210
586	234	50	3770	2900	3770	3420	2900	4380
680	242	63	3900	3000	3900	3540	3000	4530
680	242	63	3900	3000	3900	3540	3000	4530
664	248	60	3900	3000	3900	3540	3000	4530
674	243	59	3900	3000	3900	3540	3000	4530
653	166	60	2920	2240	2920	2645	2240	3380
652	166	60	2920	2240	2920	2645	2240	3380
645	165	56	2920	2240	2920	2645	2240	3380
654	161	57	2920	2240	2920	2645	2240	3380
652	165	54	2920	2240	2920	2645	2240	3380
652	163	52	2920	2240	2920	2645	2240	3380
652	172	61	2920	2240	2920	2645	2240	3380
723	187	65	3440	2645	3440	3120	2645	3995
621	146	46	1495	1150	1495	1350	1150	1735
687	214	54	3900	3000	3900	3540	3000	4530
688	214	53	3900	3000	3900	3540	3000	4530
688	213	54	3900	3000	3900	3540	3000	4530
681	211	49	3900	3000	3900	3540	3000	4530
688	216	50	3900	3000	3900	3540	3000	4530
690	286	53	4375	4375	5690	5165	4375	6605
675	292	48	5690	4375	5690	5165	4375	6605
712	295	52	5690	4375	5690	5165	4375	6605
712	295	52	5690	4375	5690	5165	4375	6605
819	312	75	7800	6000	7000	6430	5450	9060
819	312	75	7800	6000	7000	6430	5450	9060
811	310	70	7800	6000	7000	6430	5450	9060
719	221	60	4745	3650	4745	4310	3650	5510
718	220	60	4745	3650	4745	4310	3650	5510
707	212	53	4745	3650	4745	4310	3650	5510
719	219	57	4745	3650	4745	4310	3650	5510
719	225	62	4745	3650	4745	4310	3650	5510
716	225	60	4745	3650	4745	4310	3650	5510
707	212	53	4745	3650	4745	4310	3650	5510
719	219	57	4745	3650	4745	4310	3650	5510
815	257	75	5850	4500	5850	5310	4500	6795
814	252	75	5850	4500	5850	5310	4500	6795
808	250	70	5850	4500	5850	5310	4500	6795
809	258	69	5850	4500	5850	5310	4500	6795
816	253	64	5850	4500	5850	5310	4500	6795
819	312	75	6175	4750	6175	5605	4750	7175
661	152	55	2430	1870	2430	2205	1870	2825
698	160	44	2725	2095	2725	2470	2095	3165
729	179	60	3545	2725	3545	3215	2725	4115
724	176	58	3545	2725	3545	3215	2725	4115
721	185	55	3545	2725	3545	3215	2725	4115
723	175	57	3545	2725	3545	3215	2725	4115

INFORMACIÓN TÉCNICA | RUEDAS MACIZAS (páginas 9 a 12)

MEDIDA DE LA RUEDA	LLANTA RECOMENDADA ⁽¹⁾	MARCA	COMPUESTO DE CAUCHO			
			NEGRO		NM	
			Normal	Quick	Normal	Quick
7.00 - 15	6.00-15	SOLIDEAL RES 660	■		■	
7.00 - 15	6.00-15	SOLIDEAL RES 550	■			
7.50 - 15	5.50-15	SOLIDEAL RES 660	■			
7.50 - 15	5.50-15	SOLIDEAL RES 550	■	■		
7.50 - 15	6.00-15	SOLIDEAL RES 660	■			
7.50 - 15	6.00-15	SOLIDEAL RES 550	■			
7.50 - 15	6.50-15	SOLIDEAL RES 660	■	■	■	■
7.50 - 15	6.50-15	SOLIDEAL RES 550	■	■		
7.50 - 15	6.50-15	SOLIDEAL RES 330	■	■		
8.25 - 15	5.50-15	SOLIDEAL RES 660	■	■		
8.25 - 15	5.50-15	SOLIDEAL RES 550	■	■		
8.25 - 15	6.50-15	SOLIDEAL RES 660	■	■	■	■
8.25 - 15	6.50-15	SOLIDEAL RES 550	■	■	■	■
8.25 - 15	6.50-15	SOLIDEAL RES 330	■	■		
8.25 - 15	6.50-15	SOLIDEAL SM	■	■		
8.25 - 15	6.50-15	SOLIDEAL SOLIDAIR LT	■	■		
400 / 60 - 15	11.00 - 15	SOLIDEAL RES 660	■	■		
6.50 - 16	5.50-16	SOLIDEAL HT	■			
6.50 - 16	5.50-16	SOLIDEAL SM	■			
7.50 - 16	5.50-16	SOLIDEAL HT	■			
7.50 - 16	6.00-16	SOLIDEAL RES 550	■			
7.50 - 16	6.00-16	SOLIDEAL HT	■		■	
355 / 50 - 20	10.00-20	SOLIDEAL RES 660	■	■	■	■
7.50 - 20	6.50-20	SOLIDEAL HT	■			
8.25 - 20	6.50-20	SOLIDEAL HT	■			
8.25 - 20	7.00-20	SOLIDEAL HT	■			
9.00 - 20	6.50-20	SOLIDEAL HT	■			
9.00 - 20	7.00-20	SOLIDEAL RES 660	■			
9.00 - 20	7.00-20	SOLIDEAL RES 550	■		■	
9.00 - 20	7.00-20	SOLIDEAL HT	■			
9.00 - 20	7.50-20	SOLIDEAL HT	■			
10.00 - 20	6.50-20	SOLIDEAL RES 550	■			
10.00 - 20	7.00-20	SOLIDEAL RES 660	■			
10.00 - 20	7.00-20	SOLIDEAL RES 550	■			
10.00 - 20	7.00-20	SOLIDEAL HT	■			
10.00 - 20	7.50-20	SOLIDEAL RES 660	■	■		
10.00 - 20	7.50-20	SOLIDEAL RES 550	■		■	
10.00 - 20	7.50-20	SOLIDEAL RES 330	■			
10.00 - 20	7.50-20	SOLIDEAL HT	■	■		
10.00 - 20	7.50-20	SOLIDEAL SM	■	■		
10.00 - 20	8.00-20	SOLIDEAL RES 660	■			
10.00 - 20	8.00-20	SOLIDEAL RES 550	■		■	
10.00 - 20	8.00-20	SOLIDEAL RES 330	■			
10.00 - 20	8.00-20	SOLIDEAL HT	■			
10.00 - 20	8.00-20	SOLIDEAL SM	■			
11.00 - 20	7.50-20	SOLIDEAL RES 550	■			
11.00 - 20	8.00-20	SOLIDEAL RES 550	■		■	
12.00 - 20	8.00-20	SOLIDEAL RES 660	■			
12.00 - 20	8.00-20	SOLIDEAL RES 550	■		■	
12.00 - 20	8.00-20	SOLIDEAL HT	■		■	
12.00 - 20	8.00-20	SOLIDEAL SM	■		■	
12.00 - 20	8.50-20	SOLIDEAL RES 660	■			
12.00 - 20	8.50-20	SOLIDEAL RES 550	■		■	
12.00 - 20	8.50-20	SOLIDEAL HT	■			
12.00 - 20	10.00-20	SOLIDEAL RES 660	■			
12.00 - 20	10.00-20	SOLIDEAL RES 552	■		■	
12.00 - 20	10.00-20	SOLIDEAL SM	■		■	
12.00 - 20 EW	10.00-20	SOLIDEAL RES 660	■			
465 / 55 - 20	16.00-20	SOLIDEAL RES 660	■			

DIMENSIONES DE LA RUEDA (mm)			CAPACIDAD DE CARGA (kg) ⁽²⁾					ESTÁTICO 0 km/h
			CARRETILLAS CONTRAPESADAS hasta 25 km/h		OTROS VEHÍCULOS ⁽³⁾			
Díámetro total	Ancho de sección	Profundidad consumible	Rueda de carga	Rueda direccional	hasta 6 km/h	hasta 10 km/h	hasta 25 km/h	
729	179	60	3545	2725	3545	3215	2725	4115
729	179	60	3545	2725	3545	3215	2725	4115
752	199	62	3900	3000	3900	3540	3000	4530
752	199	62	3900	3000	3900	3540	3000	4530
752	199	62	3900	3000	3900	3540	3000	4530
752	199	62	3900	3000	3900	3540	3000	4530
752	199	62	3900	3000	3900	3540	3000	4530
743	203	59	3900	3000	3900	3540	3000	4530
813	212	72	4615	3550	4615	4190	3550	5360
811	208	72	4615	3550	4615	4190	3550	5360
813	212	72	4750	3650	4750	4300	3650	5510
812	208	72	4750	3650	4750	4300	3650	5510
804	203	69	4750	3650	4750	4300	3650	5510
810	203	73	4750	3650	4750	4300	3650	5510
812	210	67	4750	3650	4750	4300	3650	5510
820	323	68	8970	6900	8970	8140	6900	10420
743	194	60	2600	2000	2600	2360	2000	3020
743	194	60	2600	2000	2600	2360	2000	3020
794	210	76	3965	3050	3965	3600	3050	4605
794	210	70	3965	3050	3965	3600	3050	4605
794	210	76	3965	3050	3965	3600	3050	4605
831	312	48	8970	6900	8970	8140	6900	10420
882	210	53	3900	3250	3900	3545	3250	4910
968	207	73	4380	3650	4380	3980	3650	5510
968	220	73	4380	3650	4380	3980	3650	5510
974	224	73	5400	4500	5400	4905	4500	6795
997	229	76	5400	4500	5400	4905	4500	6795
994	228	75	5400	4500	5400	4905	4500	6795
974	224	73	5400	4500	5400	4905	4500	6795
974	224	73	5400	4500	5400	4905	4500	6795
1035	255	82	5850	4875	5850	5315	4875	7360
1035	255	82	6000	5000	6000	5450	5000	7550
1035	255	82	6000	5000	6000	5450	5000	7550
1007	248	78	6000	5000	6000	5450	5000	7550
1035	255	82	6000	5000	6000	5450	5000	7550
1035	255	82	6000	5000	6000	5450	5000	7550
1010	254	82	6000	5000	6000	5450	5000	7550
1007	248	78	6000	5000	6000	5450	5000	7550
1011	245	505	6000	5000	6000	5450	5000	7550
1035	255	82	6000	5000	6000	5450	5000	7550
1035	252	82	6000	5000	6000	5450	5000	7550
1010	254	82	6000	5000	6000	5450	5000	7550
1007	248	78	6000	5000	6000	5450	5000	7550
1015	248	81	6000	5000	6000	5450	5000	7550
1060	256	96	6540	5450	6540	5940	5450	8230
1060	256	96	6540	5450	6540	5940	5450	8230
1090	283	88	7560	6300	7560	6865	6300	9515
1090	283	88	7560	6300	7560	6865	6300	9515
1088	259	84	7560	6300	7560	6865	6300	9515
1088	265	84	7560	6300	7560	6865	6300	9515
1090	283	88	7560	6300	7560	6865	6300	9515
1090	283	88	7560	6300	7560	6865	6300	9515
1094	259	84	7560	6300	7560	6865	6300	9515
1088	332	82	7800	6500	7800	7085	6500	9815
1090	334	88	7800	6500	7800	7085	6500	9815
1088	316	88	7800	6500	7800	7085	6500	9815
1088	343	91	7800	6500	7800	7085	6500	9815
1022	462	77	10800	9000	10800	9810	9000	13590

INFORMACIÓN TÉCNICA | RUEDAS MACIZAS (páginas 9 a 12)

MEDIDA DE LA RUEDA	LLANTA RECOMENDADA ⁽¹⁾	MARCA	COMPUESTO DE CAUCHO			
			NEGRO		NM	
			Normal	Quick	Normal	Quick
12.00 - 24	8.00TG-24	SOLIDEAL HT	■			
12.00 - 24	8.50-24	SOLIDEAL RES 660	■			
12.00 - 24	8.50-24IRA	SOLIDEAL HT	■			
12.00 - 24	10.00-24IRA	SOLIDEAL SM	■			
14.00 - 24	10.00-24IRA	SOLIDEAL RES 550	■		■	
14.00 - 24	10.00-24IRA	SOLIDEAL HT	■			
14.00 - 25	11.25-25	SOLIDEAL MAGNUM SL	■			
16.00 - 25	11.25-25	SOLIDEAL RES 550	■			

INFORMACIÓN TÉCNICA | NEUMÁTICOS INDUSTRIALES (páginas 13 a 16)

MEDIDA DEL NEUMÁTICO	PR	MARCA / NOMBRE DEL PRODUCTO	DISEÑO DE LA HUELLA	CÁMARA* Y VÁLVULA**	PROTECTOR	TAMAÑO DE LA LLANTA ⁽¹⁾		COMPUESTO DE CAUCHO	
						Recomendado	Alternativo	NEGRO	NM
4.00 - 8 (4.80-8)	8	SOLIDEAL	RIB	JS2	90-8	3.25I	3.00D	■	
4.00 - 8 (4.80-8)	10	SOL AIR 550	ED+	JS2	90-8	3.25I	3.00D	■	
5.00 - 8 (5.70-8)	8	SOLIDEAL AIR 550	ED+	JS2	90-8	3.00D	3.25I/3.75I	■	
5.00 - 8 (5.70-8)	8	SOLIDEAL AIR 570	AIR 570	JS2	90-8	3.00D	3.25I/3.75I	■	
5.00 - 8 (5.70-8)	10	SOLIDEAL HAULER	HALT	JS2	90-8	3.00D	3.25I/3.75I	■	■
5.00 - 8 (5.70-8)	10	SOLIDEAL AIR 550	ED+	JS2	90-8	3.00D	3.25I/3.75I	■	■
15 x 4 1/2 - 8 (125/75-8)	12	SOLIDEAL AIR 570	AIR 570	JS2	90-8	3.00D	3.25I	■	
16 x 6 - 8 (150/75-8)	10	SOLIDEAL AIR 570	AIR 570	V3-02-5	130-8	4.33R	-	■	
16 x 6 - 8 (150/75-8)	14	SOLIDEAL AIR 550	ED+	V3-02-5	130-8	4.33R	-	■	
16 x 6 - 8 (150/75-8)	16	SOLIDEAL HAULER	HALT	V3-02-5	130-8	4.33R	-	■	■
18 x 7 - 8 (180/70-8)	14	SOLIDEAL HAULER	HALT	V3-02-5	130-8	4.33R	5.00F	■	
18 x 7 - 8 (180/70-8)	14	SOLIDEAL AIR 570	AIR 570	V3-02-19	130-8	4.33R	5.00F	■	
18 x 7 - 8 (180/70-8)	14	SOLIDEAL AIR 550	ED+	V3-02-5	130-8	4.33R	5.00F	■	
18 x 7 - 8 (180/70-8)	16	SOLIDEAL HAULER	HALT	V3-02-5	130-8	4.33R	5.00F	■	■
18 x 7 - 8 (180/70-8)	16	SOLIDEAL AIR 550	ED+	V3-02-5	130-8	4.33R	5.00F	■	■
18 x 7 - 8 (180/70-8)	16	SOLIDEAL AIR 570	AIR 570	V3-02-19	130-8	4.33R	5.00F	■	
6.00 - 9 (6.90-9)	10	SOLIDEAL HAULER	HALT	JS2	125-9	4.00E	-	■	
6.00 - 9 (6.90-9)	10	SOLIDEAL AIR 550	ED+	JS2	125-9	4.00E	-	■	■
6.00 - 9 (6.90-9)	10	SOLIDEAL AIR 570	AIR 570	JS2	125-9	4.00E	-	■	
6.00 - 9 (6.90-9)	10	SOLIDEAL AIR 561	AIR 561	JS2	125-9	4.00E	-	■	
6.00 - 9 (6.90-9)	12	SOLIDEAL HAULER	HALT	JS2	125-9	4.00E	-	■	
6.00 - 9 (6.90-9)	12	SOLIDEAL AIR 550	ED+	JS2	125-9	4.00E	-	■	■
21 x 8 - 9 (200/75-9)	14	SOLIDEAL AIR 550	ED+	JS2	180-9	6.00E	7.00E	■	■
21 x 8 - 9 (200/75-9)	16	SOLIDEAL HAULER	HALT	JS2	180-9	6.00E	7.00E	■	
21 x 8 - 9 (200/75-9)	16	SOLIDEAL AIR 570	AIR 570	JS2	180-9	6.00E	7.00E	■	
6.50 - 10	10	SOLIDEAL HAULER	HALT	JS2	140-10	5.00F	5.50F	■	■
6.50 - 10	10	SOLIDEAL AIR 550	ED+	JS2	140-10	5.00F	5.50F	■	■
6.50 - 10	10	SOLIDEAL AIR 561	AIR 561	JS2	140-10	5.00F	5.50F	■	
6.50 - 10	12	SOLIDEAL HAULER	HALT	JS2	140-10	5.00F	5.50F	■	
6.50 - 10	12	SOLIDEAL AIR 550	ED+	JS2	140-10	5.00F	5.50F	■	
6.50 - 10	14	SOLIDEAL HAULER	HALT	JS2	140-10	5.00F	5.50F	■	
6.50 - 10	14	SOLIDEAL AIR 550	ED+	JS2	140-10	5.00F	5.50F	■	■
7.50 - 10	16	SOLIDEAL AIR 550	ED+	JS2	140-10	5.50F	5.00F	■	
23 x 9 - 10 (225/75-10)	16	SOLIDEAL AIR 570	AIR 570	JS2	180-10	6.50F	-	■	
23 x 9 - 10 (225/75-10)	18	SOLIDEAL AIR 550	ED+	JS2	180-10	6.50F	-	■	■
23 x 9 - 10 (225/75-10)	18	SOLIDEAL AIR 570	AIR 570	V3-02-07	180-10	6.50F	-	■	
23 x 9 - 10 (225/75-10)	20	SOLIDEAL HAULER	HALT	JS2	180-10	6.50F	-	■	
23 x 10 - 12 (250/55-12)	16	SOLIDEAL HAULER	HALT	JS2	210-12	8.00G	-	■	
23 x 10 - 12 (250/55-12)	16	SOLIDEAL AIR 550	ED+	JS2	210-12	8.00G	-	■	
27 x 10 - 12 (250/75-12)	14	SOLIDEAL HAULER	HALT	V3-02-5	210-12	8.00G	-	■	
27 x 10 - 12 (250/75-12)	20	SOLIDEAL HAULER	HALT	V3-02-5	210-12	8.00G	-	■	
27 x 10 - 12 (250/75-12)	20	SOLIDEAL AIR 550	ED+	V3-02-5	210-12	8.00G	-	■	
27 x 10 - 12 (250/75-12)	24	SOLIDEAL HAULER	HALT	V3-02-5	210-12	8.00G	-	■	

Ver comentarios en pág. 44

DIMENSIONES DE LA RUEDA (mm)			CAPACIDAD DE CARGA (kg) ⁽²⁾					ESTÁTICO 0 km/h
			CARRETILLAS CONTRAPESADAS hasta 25 km/h		OTROS VEHÍCULOS ⁽³⁾			
Diámetro total	Ancho de sección	Profundidad consumible	Rueda de carga	Rueda direccional	hasta 6 km/h	hasta 10 km/h	hasta 25 km/h	
1178	278	99	8040	6700	8040	7305	6700	10115
1185	282	100	8040	6700	8040	7305	6700	10115
1178	278	99	8040	6700	8040	7305	6700	10115
1216	326	96	9000	7500	9000	8175	7500	11325
1320	333	108	11100	9250	11100	10085	9250	13970
1320	333	112	11100	9250	11100	10085	9250	13970
1334	383	105	12480	10400	12480	11335	10400	15705
1445	416	125	15000	12500	15000	13625	12500	18875

Ver comentarios en pág. 44

DIMENSIONES DEL NEUMÁTICO (mm)				PRESIÓN DE INFLADO (bar)	ÍNDICE DE CARGA Y SÍMBOLO DE VELOCIDAD	CAPACIDAD DE CARGA (kg) ⁽²⁾									ESTÁTICO 0 km/h
Diámetro total	Ancho de sección	Profundidad de banda de rodamiento original	Radio estático de carga			CARRETILLAS CONTRAPESADAS				OTROS VEHÍCULOS ⁽³⁾ A MÁXIMA VELOCIDAD					
						hasta 25 km/h		hasta 35 km/h		hasta 10 km/h	hasta 25 km/h	hasta 40 km/h	hasta 50 km/h		
				neumático de carga	neumático direccional	neumático de carga	neumático direccional								
425	114	7	194	9,00	94	A5	870	670	840	620	870	670	595	565	1010
422	115	12	196	10,00	97	A5	950	730	915	675	950	730	650	615	1100
467	132	14	210	8,25	106	A5	1235	950	1190	880	1235	950	845	800	1435
468	128	10	217	8,25	106	A5	1235	950	1190	880	1235	950	845	800	1435
460	132	14	209	10,00	111	A5	1415	1090	1365	1010	1415	1090	970	915	1645
461	128	15	213	10,00	111	A5	1415	1090	1365	1010	1415	1090	970	915	1645
393	112	10	183	10,00	100	A5	1040	800	1000	740	1040	800	710	670	1210
427	139	10	197	8,00	107	A5	1270	975	1220	900	1270	975	870	820	1470
420	147	13	191	9,50	111	A5	1415	1090	1365	1010	1415	1090	970	915	1645
421	147	12	190	10,00	113	A5	1495	1150	1440	1065	1495	1150	1025	965	1735
472	164	18	210	9,00	121	A5	1885	1450	1815	1340	1885	1450	1290	1220	2190
471	159	12	237	9,00	121	A5	1885	1450	1815	1340	1885	1450	1290	1220	2190
460	155	9	208	9,00	121	A5	1885	1450	1815	1340	1885	1450	1290	1220	2190
472	164	18	210	10,00	125	A5	2145	1650	2065	1525	2145	1650	1470	1385	2490
459	157	16	207	10,00	125	A5	2145	1650	2065	1525	2145	1650	1470	1385	2490
471	164	12	212	10,00	125	A5	2145	1650	2065	1525	2145	1650	1470	1385	2490
536	168	16	243	8,50	118	A5	1715	1320	1650	1220	1715	1320	1175	1110	1995
534	165	11	245	8,50	118	A5	1715	1320	1650	1220	1715	1320	1175	1110	1995
540	157	12	249	8,50	118	A5	1715	1320	1650	1220	1715	1320	1175	1110	1995
537	161	12	252	8,50	118	A5	1715	1320	1650	1220	1715	1320	1175	1110	1995
544	166	16	245	10,00	121	A5	1885	1450	1815	1340	1885	1450	1290	1220	2190
536	160	15	247	10,00	121	A5	1885	1450	1815	1340	1885	1450	1290	1220	2190
531	194	21	240	9,00	131	A5	2535	1950	2440	1805	2535	1950	1735	1640	2945
546	198	19	240	10,00	134	A5	2755	2120	2650	1960	2755	2120	1885	1780	3200
529	199	13	242	10,00	134	A5	2755	2120	2650	1960	2755	2120	1885	1780	3200
592	183	16	271	7,75	122	A5	1950	1500	1875	1390	1950	1500	1335	1260	2265
590	179	10	271	7,75	122	A5	1950	1500	1875	1390	1950	1500	1335	1260	2265
586	176	13	272	7,75	122	A5	1950	1500	1875	1390	1950	1500	1335	1260	2265
595	181	16	272	9,00	125	A5	2145	1650	2065	1525	2145	1650	1470	1385	2490
588	185	15	265	9,00	125	A5	2145	1650	2065	1525	2145	1650	1470	1385	2490
595	180	16	268	10,00	128	A5	2340	1800	2250	1665	2340	1800	1600	1510	2720
588	181	10	271	10,00	128	A5	2340	1800	2250	1665	2340	1800	1600	1510	2720
632	207	10	291	10,00	138	A5	3070	2360	2950	2185	3070	2360	2100	1980	3565
590	214	14	270	8,00	137	A5	2990	2300	2875	2130	2990	2300	2045	1930	3475
580	232	20	263	9,00	139	A5	3160	2430	3040	2250	3160	2430	2165	2040	3670
594	216	15	271	9,00	139	A5	3160	2430	3040	2250	3160	2430	2165	2040	3670
579	235	15	261	10,00	142	A5	3445	2650	3315	2450	3445	2650	2360	2225	4000
604	247	18	274	8,00	139	A5	3160	2430	3040	2250	3160	2430	2165	2040	3670
591	239	14	270	8,00	139	A5	3160	2430	3040	2250	3160	2430	2165	2040	3670
679	251	22	303	7,00	143	A5	3545	2725	3405	2520	3545	2725	2425	2290	4115
674	249	22	305	10,00	152	A5	4615	3550	4440	3285	4615	3550	3160	2980	5360
680	254	14	304	10,00	152	A5	4615	3550	4440	3285	4615	3550	3160	2980	5360
674	249	22	305	10,00	158	A5	5525	4250	5315	3930	5525	4250	3785	3570	6420

INFORMACIÓN TÉCNICA | NEUMÁTICOS INDUSTRIALES (páginas 13 a 16)

MEDIDA DEL NEUMÁTICO	PR	MARCA / NOMBRE DEL PRODUCTO	DISEÑO DE LA HUELLA	CÁMARA* Y VÁLVULA**	PROTECTOR	TAMAÑO DE LA LLANTA ⁽¹⁾		COMPUESTO DE CAUCHO	
						Recomendado	Alternativo	NEGRO	NM
7.00 - 12	12	SOLIDEAL HAULER	HALT	TR75A	135-12	5.00S	-	■	
7.00 - 12	12	SOLIDEAL AIR 550	ED+	TR75A	135-12	5.00S	-	■	■
7.00 - 12	14	SOLIDEAL HAULER	HALT	TR75A	135-12	5.00S	-	■	■
7.00 - 12	14	SOLIDEAL AIR 561	AIR 561	TR75A	135-12	5.00S	-	■	
7.00 - 12	14	SOLIDEAL AIR 550	ED+	TR75A	135-12	5.00S	-	■	■
7.00 - 12	16	SOLIDEAL HAULER	HALT	TR75A	135-12	5.00S	-	■	
7.00 - 12	16	SOLIDEAL AIR 550	ED+	TR75A	135-12	5.00S	-	■	
23 x 5 (5.00-13)	10	SOLIDEAL AIR 550	ED+	JS2	130-13	3.75P	-	■	■
355 / 45 - 15 (28x12.5-15)	24	SOLIDEAL AIR 550	ED+	V3-02-10	260-15	9.75	-	■	
355 / 45 - 15 (28x12.5-15)	24	SOLIDEAL HAULER	HALT	V3-02-10	260-15	9.75	-	■	
355 / 65 - 15 (32x12.1-15)	24	SOLIDEAL AIR 550	ED+	TR78A	260-15	9.75	-	■	
355 / 65 - 15 (32x12.1-15)	24	SOLIDEAL HAULER	HALT	TR78A	260-15	9.75	-	■	
28 x 9 - 15 (8.15-15 & 225/75-15)	14	SOLIDEAL HAULER	HALT	V3-02-08	180-15 HD	7,00	-	■	
28 x 9 - 15 (8.15-15 & 225/75-15)	14	SOLIDEAL AIR 550	ED+	V3-02-08	180-15 HD	7,00	-	■	■
28 x 9 - 15 (8.15-15 & 225/75-15)	14	SOLIDEAL AIR 570	AIR 570	V3-02-08	180-15 HD	7,00	-	■	
28 x 9 - 15 (8.15-15 & 225/75-15)	16	SOLIDEAL AIR 550	ED+	V3-02-08	180-15 HD	7,00	-	■	
28 x 9 - 15 (8.15-15 & 225/75-15)	18	SOLIDEAL AIR 570	AIR 570	V3-02-08	180-15 HD	7,00	-	■	
250 - 15 (250/70-15)	16	SOLIDEAL AIR 550	ED+	TR77A	180-15 HD	7,50	7,00	■	
250 - 15 (250/70-15)	16	SOLIDEAL HAULER	HALT	TR77A	180-15 HD	7,50	7,00	■	
250 - 15 (250/70-15)	18	SOLIDEAL AIR 550	ED+	TR77A	180-15 HD	7,50	7,00	■	■
250 - 15 (250/70-15)	20	SOLIDEAL HAULER	HALT	TR77A	180-15 HD	7,50	7,00	■	■
300 - 15 (315/70-15)	18	SOLIDEAL HAULER	HALT	TR78A	180-15 HD	8,00	-	■	
300 - 15 (315/70-15)	18	SOLIDEAL AIR 550	ED+	TR78A	180-15 HD	8,00	-	■	■
300 - 15 (315/70-15)	20	SOLIDEAL HAULER	HALT	TR78A	180-15 HD	8,00	-	■	
300 - 15 (315/70-15)	22	SOLIDEAL HAULER	HALT	TR78A	180-15 HD	8,00	-	■	■
300 - 15 (315/70-15)	22	SOLIDEAL AIR 550	ED+	TR78A	180-15 HD	8,00	-	■	
315 / 85 - 15	20	SOLIDEAL HAULER	HALT	TR78A	180-15 HD	7,50	-	■	
7.00 - 15	14	SOLIDEAL HAULER	HALT	TR75A	180-15	5.50	5,00	■	
7.00 - 15	14	SOLIDEAL AIR 561	AIR 561	TR75A	180-15	5.50	5,00	■	
7.00 - 15	14	SOLIDEAL AIR 550	ED+	TR75A	180-15	5.50	5,00	■	
7.50 - 15	14	SOLIDEAL HAULER	HALT	TR75A	180-15	6,00	5.50/6.50	■	
7.50 - 15	14	SOLIDEAL AIR 550	ED+	TR75A	180-15	6,00	5.50/6.50	■	
8.25 - 15 (7.50-15(32))	14	SOLIDEAL HAULER	HALT	TR77A	180-15	6.50	6.00/7.00	■	
8.25 - 15 (7.50-15(32))	14	SOLIDEAL AIR 550	ED+	TR77A	180-15	6.50	6.00/7.00	■	■
8.25 - 15 (7.50-15(32))	16	SOLIDEAL HAULER	HALT	TR77A	180-15	6.50	6.00/7.00	■	
8.25 - 15 (7.50-15(32))	16	SOLIDEAL AIR 550	ED+	TR77A	180-15	6.50	6.00/7.00	■	■
8.25 - 15 (7.50-15(32))	18	SOLIDEAL HAULER	HALT	TR77A	180-15	6.50	6.00/7.00	■	
7.50 - 16	12	SOLIDEAL AIR 550	ED+	TR75A	180-16	6.0	5.0/5.50	■	
8.00 - 16.5	10	SOLIDEAL AIR 561	AIR 561	TBLS	-	6,75	-	■	
8.75 - 16.5	10	SOLIDEAL AIR 561	AIR 561	TBLS	-	6,75	-	■	
9.50 - 16.5	10	SOLIDEAL AIR 561	AIR 561	TBLS	-	6,75	-	■	
9.00 - 20	14	SOLIDEAL AIR 550	ED+	V3-02-14	200-20	7,00	6.50/7.50	■	
10.00 - 20	16	SOLIDEAL HAULER	HALT	V3-02-14	200-20	7.50	7.00/8.00	■	■
10.00 - 20	16	SOLIDEAL HAULER	HA SM	V3-02-14	200-20	7.50	7.00/8.00	■	
10.00 - 20	16	SOLIDEAL HAULER	HA HA TR	V3-02-14	200-20	7.50	7.00/8.00	■	
10.00 - 20	16	SOLIDEAL AIR 550	ED+	V3-02-14	200-20	7.50	7.00/8.00	■	
10.00 - 20	20	SOLIDEAL AIR 550	ED+	V3-02-14	200-20	7.50	7.00/8.00	■	
11.00 - 20	16	SOLIDEAL HAULER	HALT	V3-02-14	200-20	8,00	7.50/8.50	■	
11.00 - 20	16	SOLIDEAL AIR 550	ED+	V3-02-14	200-20	8,00	7.50/8.50	■	
11.00 - 20	18	SOLIDEAL HAULER	HALT	V3-02-14	200-20	8,00	7.50/8.50	■	
12.00 - 20	18	SOLIDEAL HAULER	HALT	V3-02-14	200-20	8.50	8.00/9.00	■	
12.00 - 20	20	SOLIDEAL HAULER	HALT	V3-02-14	200-20	8.50	8.00/9.00	■	■
12.00 - 20	20	SOLIDEAL HAULER	HA SM	V3-02-14	200-20	8.50	8.00/9.00	■	
12.00 - 20	20	SOLIDEAL HAULER	HA HA TR	V3-02-14	200-20	8.50	8.00/9.00	■	
12.00 - 20	20	HAULER PORTMASTER	HA HD	V3-02-14	200-20	8.50	8.00/9.00	■	
12.00 - 20	20	SOLIDEAL AIR 550	ED+	V3-02-14	200-20	8.50	8.00/9.00	■	
12.00 - 20	28	SOLIDEAL HAULER	HALT	V3-02-07	200-20	8.50	8.00/9.00	■	
12.00 - 20	28	HAULER PORTMASTER	HA HD	V3-02-14	200-20	8.50	8.00/9.00	■	
12.00 - 20	28	SOLIDEAL AIR 550	ED+	V3-02-14	200-20	8.50	8.00/9.00	■	
14.00 - 24	28	SOLIDEAL HAULER	HALT	V3-02-07	250-24	10,00	W/VA/WI	■	
16.00 - 25	32	SOLIDEAL HAULER	HALT	TBLS	-	11.25/2.0	13.00/2.0	■	

DIMENSIONES DEL NEUMÁTICO (mm)				PRESIÓN DE INFLADO (bar)	ÍNDICE DE CARGA Y SÍMBOLO DE VELOCIDAD	CAPACIDAD DE CARGA (kg) ⁽²⁾									
Diámetro total	Ancho de sección	Profundidad de banda de rodamiento original	Radio estático de carga			CARRETIILLAS CONTRAPESADAS				OTROS VEHÍCULOS ⁽³⁾ A MÁXIMA VELOCIDAD				ESTÁTICO 0 km/h	
						hasta 25 km/h		hasta 35 km/h		hasta 10 km/h	hasta 25 km/h	hasta 40 km/h	hasta 50 km/h		
						neumático de carga	neumático direccional	neumático de carga	neumático direccional						
680	194	17	311	8,50	133	A5	2680	2060	2575	1905	2680	2060	1835	1730	3110
675	194	16	305	8,50	133	A5	2680	2060	2575	1905	2680	2060	1835	1730	3110
680	195	17	310	9,00	134	A5	2755	2120	2650	1960	2755	2120	1885	1780	3200
672	185	14	312	9,00	134	A5	2755	2120	2650	1960	2755	2120	1885	1780	3200
677	194	12	312	9,00	134	A5	2755	2120	2650	1960	2755	2120	1885	1780	3200
684	195	18	310	10,00	136	A5	2910	2240	2800	2070	2910	2240	1995	1880	3380
669	191	12	309	10,00	136	A5	2910	2240	2800	2070	2910	2240	1995	1880	3380
635	149	10	298	7,75	122	A5	1950	1500	1875	1390	1950	1500	1335	1260	2265
703	292	11	321	10,00	159	A5	5690	4375	5470	4045	5690	4375	3895	3675	6605
696	291	17	315	10,00	159	A5	5690	4375	5470	4045	5690	4375	3895	3675	6605
848	324	23	388	10,00	170	A5	7800	6000	7500	5550	7800	6000	5340	5040	9060
806	314	28	353	10,00	170	A5	7800	6000	7500	5550	7800	6000	5340	5040	9060
705	218	17	322	10,00	146	A5	3900	3000	3750	2775	3900	3000	2670	2520	4530
710	226	14	329	10,00	146	A5	3900	3000	3750	2775	3900	3000	2670	2520	4530
707	211	14	327	10,00	146	A5	3900	3000	3750	2775	3900	3000	2670	2520	4530
707	223	19	326	9,75	148	A5	4095	3150	3940	2915	4095	3150	2805	2645	4755
707	211	14	329	10,00	146	A5	3900	3000	3750	2775	3900	3000	2670	2520	4530
734	238	13	338	8,25	150	A5	4355	3350	4190	3100	4355	3350	2980	2815	5060
743	226	19	337	8,25	150	A5	4355	3350	4190	3100	4355	3350	2980	2815	5060
735	231	21	336	9,50	153	A5	4745	3650	4565	3375	4745	3650	3250	3065	5510
733	231	23	337	10,00	155	A5	5040	3875	4845	3585	5040	3875	3450	3255	5850
850	278	25	384	7,50	160	A5	5850	4500	5625	4165	5850	4500	4005	3780	6795
833	287	19	377	7,50	160	A5	5850	4500	5625	4165	5850	4500	4005	3780	6795
834	282	26	375	9,00	164	A5	6500	5000	6250	4625	6500	5000	4450	4200	7550
834	282	26	377	10,00	165	A5	6695	5150	6440	4765	6695	5150	4585	4325	7775
833	287	18	377	10,00	165	A5	6695	5150	6440	4765	6695	5150	4585	4325	7775
908	290	26	397	9,50	172	A5	8190	6300	7875	5830	8190	6300	5605	5290	9515
734	190	22	334	9,00	140	A5	3350	2575	3220	2380	3350	2575	2235	2110	3890
755	196	16	353	9,00	140	A5	3350	2575	3220	2380	3350	2575	2235	2110	3890
762	202	17	344	9,00	140	A5	3350	2575	3220	2380	3350	2575	2235	2110	3890
781	212	20	356	9,25	144	A5	3640	2800	3500	2590	3640	2800	2490	2350	4230
784	212	20	357	9,25	144	A5	3640	2800	3500	2590	3640	2800	2490	2350	4230
841	246	19	380	8,00	149	A5	4225	3250	4065	3005	4225	3250	2895	2730	4910
846	251	13	390	8,00	149	A5	4225	3250	4065	3005	4225	3250	2895	2730	4910
841	246	23	380	9,25	152	A5	4615	3550	4440	3285	4615	3550	3160	2980	5360
845	252	19	380	9,25	152	A5	4615	3550	4440	3285	4615	3550	3160	2980	5360
841	246	19	381	10,00	153	A5	4745	3650	4565	3375	4745	3650	3250	3065	5510
810	209	12	373	8,00	144	A5	3640	2800	3500	2590	3640	2800	2490	2350	4230
740	225	16	-	5,60	121	A5	1885	1450	1815	1340	1885	1450	1290	1220	2190
757	224	18	-	5,25	124	A5	2080	1600	2000	1480	2080	1600	1425	1345	2415
799	253	19	-	5,00	127	A5	2275	1750	2190	1620	2275	1750	1560	1470	2645
1046	286	23	476	9,00	160	A5	5850	4500	5625	4165	5850	4500	4005	3780	6795
1088	283	30	496	9,00	164	A5	6500	5000	6250	4625	6500	5000	4450	4200	7550
1085	288	-	499	9,00	164	A5	6500	5000	6250	4625	6500	5000	4450	4200	7550
1085	288	30	498	9,00	164	A5	6500	5000	6250	4625	6500	5000	4450	4200	7550
1065	286	13	494	9,00	164	A5	6500	5000	6250	4625	6500	5000	4450	4200	7550
1067	284	13	494	10,00	166	A5	6890	5300	6625	4905	6890	5300	4715	4450	8005
1089	302	32	507	9,00	167	A5	7085	5450	6815	5040	7085	5450	4850	4580	8230
1087	301	13	505	9,00	167	A5	7085	5450	6815	5040	7085	5450	4850	4580	8230
1089	302	32	495	10,00	170	A5	7800	6000	7500	5550	7800	6000	5340	5040	9060
1150	330	36	524	9,00	172	A5	8190	6300	7875	5830	8190	6300	5605	5290	9515
1150	317	36	517	10,00	176	A5	9230	7100	8875	6570	9230	7100	6320	5965	10720
1145	321	-	528	10,00	176	A5	9230	7100	8875	6570	9230	7100	6320	5965	10720
1132	319	36	522	10,00	176	A5	9230	7100	8875	6570	9230	7100	6320	5965	10720
1144	320	57	515	10,00	176	A5	9230	7100	8875	6570	9230	7100	6320	5965	10720
1138	326	18	526	10,00	176	A5	9230	7100	8875	6570	9230	7100	6320	5965	10720
1150	323	36	523	10,00	176	A5	9230	7100	8875	6570	9230	7100	6320	5965	10720
1130	320	57	514	10,00	176	A5	9230	7100	8875	6570	9230	7100	6320	5965	10720
1142	324	18	528	10,00	176	A5	9230	7100	8875	6570	9230	7100	6320	5965	10720
1364	371	50	623	10,00	186	A5	12350	9500	11875	8790	12350	9500	8455	7980	14345
1472	421	55	664	10,00	195	A5	16250	12500	15625	11565	16250	12500	11125	10500	18875

INFORMACIÓN TÉCNICA | BANDAJES (páginas 17 a 22)

MEDIDA DEL BANDAJE (1)	MARCA	DISEÑO DE BANDA DE RODAMIENTO		COMPUESTO DE CAUCHO			DIMENSIONES DEL BANDAJE (mm) (2)		
		SM (lisa)	TR (tracción)	NEGRA	NM (No manchante)	NMAS	Diámetro total	Anchura del bandaje	Diámetro total de reemplazo(6)
9 X 5 X 5	SOLIDEAL PON 555	■		■			229	127	200
10 X 4 X 6 1/4	SOLIDEAL PON 555	■		■			252	102	225
10 X 5 X 6 1/4	SOLIDEAL PON 555	■		■			254	127	227
10 X 4 X 6 1/2	SOLIDEAL PON 775	■		■		■	254	102	229
10 X 4 X 6 1/2	SOLIDEAL PON 555	■		■	■		252	102	227
10 X 4 3/4 X 6 1/2	SOLIDEAL PON 555	■		■			254	121	229
10 X 5 X 6 1/2	SOLIDEAL PON 775	■		■		■	254	127	229
10 X 5 X 6 1/2	SOLIDEAL PON 550	■	■	■	■		252	127	227
10 X 5 X 6 1/2	SOLIDEAL PON 555	■		■	■		252	127	227
10 1/2 X 5 X 6 1/2	SOLIDEAL PON 775	■		■		■	267	127	237
10 1/2 X 5 X 6 1/2	SOLIDEAL PON 555	■		■	■		267	127	237
10 1/2 X 6 X 6 1/2	SOLIDEAL PON 555	■		■			267	152	237
12 X 4 X 8	SOLIDEAL PON 555	■		■			305	102	275
12 X 4 1/2 X 8	SOLIDEAL PON 775	■		■		■	305	114	275
12 X 4 1/2 X 8	SOLIDEAL PON 555	■		■	■		305	114	275
12 X 5 X 8	SOLIDEAL PON 555	■		■			305	127	275
12 X 5 1/2 X 8	SOLIDEAL PON 555	■		■	■		305	140	275
13 X 4 1/2 X 8	SOLIDEAL PON 555	■		■			330	114	292
13 1/2 X 4 1/2 X 8	SOLIDEAL PON 555	■		■			343	114	301
13 1/2 X 5 1/2 X 8	SOLIDEAL PON 775	■		■		■	344	140	301
13 1/2 X 5 1/2 X 8	SOLIDEAL PON 550	■	■	■	■		347	140	303
13 1/2 X 5 1/2 X 8	SOLIDEAL PON 555	■		■	■		343	140	301
14 X 4 1/2 X 8	SOLIDEAL PON 775	■		■		■	357	114	310
14 X 4 1/2 X 8	SOLIDEAL PON 550	■	■	■	■		356	114	309
14 X 4 1/2 X 8	SOLIDEAL PON 555	■		■	■		352	114	307
14 X 5 X 10	SOLIDEAL PON 775	■		■		■	357	127	327
14 X 5 X 10	SOLIDEAL PON 550	■	■	■	■		356	127	326
14 X 5 X 10	SOLIDEAL PON 555	■		■	■		354	127	325
15 1/2 X 5 X 10	SOLIDEAL PON 550	■	■	■			396	127	353
15 1/2 X 6 X 10	SOLIDEAL PON 555	■		■			396	127	353
16 X 5 X 10 1/2	SOLIDEAL PON 775	■		■		■	407	127	365
16 X 5 X 10 1/2	SOLIDEAL PON 550	■	■	■	■		406	127	367
16 X 5 X 10 1/2	SOLIDEAL PON 555	■		■	■		403	127	362
16 X 6 X 10 1/2	SOLIDEAL PON 775	■		■		■	407	152	365
16 X 6 X 10 1/2	SOLIDEAL PON 550	■	■	■	■		406	152	367
16 X 6 X 10 1/2	SOLIDEAL PON 555	■		■	■		403	152	362
16 X 7 X 10 1/2	SOLIDEAL PON 775	■		■		■	407	178	365
16 X 7 X 10 1/2	SOLIDEAL PON 550	■	■	■	■		411	178	368
16 X 7 X 10 1/2	SOLIDEAL PON 555	■		■	■		406	178	365
16 X 7 X 10 1/2	SOLIDEAL PON 552	■	■	■			-	-	-
15 X 4 X 11 1/4	SOLIDEAL PON 555	■		■	■		382	102	354
15 X 5 X 11 1/4	SOLIDEAL PON 775	■		■		■	383	127	356
15 X 5 X 11 1/4	SOLIDEAL PON 550	■	■	■	■		380	128	355
15 X 5 X 11 1/4	SOLIDEAL PON 555	■		■	■		379	127	354
15 X 6 X 11 1/4	SOLIDEAL PON 555	■		■			381	152	354
16 1/4 X 5 X 11 1/4	SOLIDEAL PON 775	■		■		■	413	127	376
16 1/4 X 5 X 11 1/4	SOLIDEAL PON 550	■	■	■	■		414	128	376
16 1/4 X 5 X 11 1/4	SOLIDEAL PON 555	■		■	■		410	127	374
16 1/4 X 6 X 11 1/4	SOLIDEAL PON 775	■		■		■	413	152	375
16 1/4 X 6 X 11 1/4	SOLIDEAL PON 550	■	■	■	■		412	152	374
16 1/4 X 6 X 11 1/4	SOLIDEAL PON 555	■		■	■		410	152	373
16 1/4 X 7 X 11 1/4	SOLIDEAL PON 775	■		■		■	413	178	375
16 1/4 X 7 X 11 1/4	SOLIDEAL PON 550	■	■	■	■		415	178	376
16 1/4 X 7 X 11 1/4	SOLIDEAL PON 555	■		■	■		413	178	375
16 1/4 X 8 X 11 1/4	SOLIDEAL PON 555	■		■			413	203	375
17 X 5 X 12 1/8	SOLIDEAL PON 555	■		■			432	127	395
17 X 6 X 12 1/8	SOLIDEAL PON 550	■	■	■			432	127	395
18 X 5 X 12 1/8	SOLIDEAL PON 550	■	■	■	■		462	127	415
18 X 5 X 12 1/8	SOLIDEAL PON 555	■		■	■		457	127	412
18 X 6 X 12 1/8	SOLIDEAL PON 775	■		■		■	457	152	412
18 X 6 X 12 1/8	SOLIDEAL PON 550	■	■	■	■		457	152	415
18 X 6 X 12 1/8	SOLIDEAL PON 555	■		■	■		453	152	412
18 X 7 X 12 1/8	SOLIDEAL PON 775	■		■		■	459	178	414
18 X 7 X 12 1/8	SOLIDEAL PON 550	■	■	■	■		457	178	415
18 X 7 X 12 1/8	SOLIDEAL PON 555	■		■	■		457	178	412
18 X 8 X 12 1/8	SOLIDEAL PON 775	■		■		■	458	203	412
18 X 8 X 12 1/8	SOLIDEAL PON 550	■	■	■	■		457	203	415
18 X 8 X 12 1/8	SOLIDEAL PON 555	■		■	■		453	203	412

CAPACIDAD DE CARGA (kg) ⁽²⁾										
CARRETILLAS CONTRAPESADAS						OTROS VEHÍCULOS ^(3/4)				ESTÁTICO 0 km/h
hasta 10 km/h		hasta 16 km/h		hasta 25 km/h		hasta 6 km/h	hasta 10 km/h	hasta 16 km/h	hasta 25 km/h	
Rueda de carga	Rueda direccional	Rueda de carga	Rueda direccional	Rueda de carga	Rueda direccional					
960	790	855	715	695	570	960	790	680	515	1450
780	640	700	590	565	465	780	640	560	420	1185
1030	840	915	770	745	610	1030	840	730	550	1550
780	640	695	585	565	465	780	640	555	415	1175
780	640	695	585	565	465	780	640	555	415	1175
950	780	845	710	690	565	950	780	675	510	1430
1010	830	905	760	735	605	1010	830	725	545	1530
1010	830	905	760	735	605	1010	830	725	545	1530
1010	830	905	760	735	605	1010	830	725	545	1530
1070	880	960	810	780	640	1070	880	770	575	1625
1070	880	960	810	780	640	1070	880	770	575	1625
1340	1100	1190	1000	970	795	1340	1100	950	715	2015
905	745	810	680	660	540	905	745	905	485	1365
1040	855	930	780	755	620	1040	855	745	560	1575
1040	855	930	780	755	620	1040	855	745	560	1575
1190	980	1065	890	865	710	1190	980	850	635	1795
1340	1100	1195	1005	970	795	1340	1100	955	715	2020
1120	920	1000	840	815	670	1120	920	800	600	1685
1150	940	1025	860	835	685	1150	940	820	615	1730
1510	1240	1345	1130	1095	895	1510	1240	1080	810	2280
1510	1240	1345	1130	1095	895	1510	1240	1080	810	2280
1510	1240	1345	1130	1095	895	1510	1240	1080	810	2280
1170	960	1045	875	850	695	1170	960	830	625	1760
1170	960	1045	875	850	695	1170	960	830	625	1760
1170	960	1045	875	850	695	1170	960	830	625	1760
1335	1095	1195	1000	970	795	1335	1095	955	715	2020
1335	1095	1195	1000	970	795	1335	1095	955	715	2020
1335	1095	1195	1000	970	795	1335	1095	955	715	2020
1470	1210	1315	1100	1070	875	1470	1210	1050	790	2225
1870	1530	1665	1400	1355	1110	1870	1530	1330	940	2830
1510	1240	1345	1130	1095	895	1510	1240	1080	805	2275
1510	1240	1345	1130	1095	895	1510	1240	1080	805	2275
1510	1240	1345	1130	1095	895	1510	1240	1080	805	2275
1910	1570	1710	1435	1390	1140	1910	1570	1360	1020	2875
1910	1570	1710	1435	1390	1140	1910	1570	1360	1020	2875
1910	1570	1710	1435	1390	1140	1910	1570	1360	1020	2875
2325	1910	2070	1740	1685	1380	2325	1910	1660	1245	3500
2325	1910	2070	1740	1685	1380	2325	1910	1660	1245	3500
2325	1910	2070	1740	1685	1380	2325	1910	1660	1245	3500
2325	1910	2070	1740	1685	1380	2325	1910	1660	1245	3500
1065	875	950	800	775	635	1065	875	760	570	1605
1390	1140	1240	1040	1010	830	1390	1140	990	745	2100
1390	1140	1240	1040	1010	830	1390	1140	990	745	2100
1390	1140	1240	1040	1010	830	1390	1140	990	745	2100
1715	1410	1530	1285	1245	1020	1715	1410	1225	920	2595
1530	1250	1360	1145	1105	905	1530	1250	1090	815	2300
1530	1250	1360	1145	1105	905	1530	1250	1090	815	2300
1530	1250	1360	1145	1105	905	1530	1250	1090	815	2300
1920	1580	1715	1440	1395	1140	1920	1580	1370	1025	2890
1920	1580	1715	1440	1395	1140	1920	1580	1370	1025	2890
1920	1580	1715	1440	1395	1140	1920	1580	1370	1025	2890
2325	1900	2060	1735	1680	1380	2325	1900	1650	1245	3500
2325	1900	2060	1735	1680	1380	2325	1900	1650	1245	3500
2325	1900	2060	1735	1680	1380	2325	1900	1650	1245	3500
2710	2225	2420	2030	1965	1615	2710	2225	1935	1450	4090
1570	1290	1400	1180	1145	935	1570	1290	1120	845	2380
1980	1630	1770	1485	1435	1180	1980	1630	1410	1065	3000
1640	1350	1470	1230	1195	980	1640	1350	1170	880	2480
1640	1350	1470	1230	1195	980	1640	1350	1170	880	2480
2100	1720	1870	1575	1525	1250	2100	1720	1500	1120	3155
2100	1720	1870	1575	1525	1250	2100	1720	1500	1120	3155
2100	1720	1870	1575	1525	1250	2100	1720	1500	1120	3155
2550	2100	2280	1910	1855	1520	2550	2100	1820	1370	3855
2550	2100	2280	1910	1855	1520	2550	2100	1820	1370	3855
2550	2100	2280	1910	1855	1520	2550	2100	1820	1370	3855
3000	2475	2680	2250	2180	1790	3000	2475	2150	1605	4530
3000	2475	2680	2250	2180	1790	3000	2475	2150	1605	4530
3000	2475	2680	2250	2180	1790	3000	2475	2150	1605	4530

INFORMACIÓN TÉCNICA | BANDAJES (páginas 17 a 22)

MEDIDA DEL BANDAJE ⁽¹⁾	MARCA	DISEÑO DE BANDA DE RODAMIENTO		COMPUESTO DE CAUCHO			DIMENSIONES DEL BANDAJE (mm) ⁽¹⁾		
		SM (lisa)	TR (tracción)	NEGRA	NM (No manchante)	NMAS	Diámetro total	Anchura del bandaje	Diámetro total de reemplazo ⁽⁶⁾
18 X 9 X 12 1/8	SOLIDEAL PON 550		■	■	■		457	229	412
18 X 9 X 12 1/8	SOLIDEAL PON 555	■		■	■		453	229	409
21 X 6 X 15	SOLIDEAL PON 550		■	■			538	152	490
21 X 7 X 15	SOLIDEAL PON 775	■		■		■	535	179	488
21 X 7 X 15	SOLIDEAL PON 550		■	■	■		533	178	487
21 X 7 X 15	SOLIDEAL PON 555	■		■	■		529	178	490
21 X 8 X 15	SOLIDEAL PON 775	■		■		■	534	204	487
21 X 8 X 15	SOLIDEAL PON 550		■	■	■		533	203	487
21 X 8 X 15	SOLIDEAL PON 555	■		■	■		529	203	487
21 X 9 X 15	SOLIDEAL PON 775	■		■		■	533	229	487
21 X 9 X 15	SOLIDEAL PON 550		■	■	■		534	229	490
21 X 9 X 15	SOLIDEAL PON 555	■		■	■		531	230	487
20 X 8 X 16	SOLIDEAL PON 555	■		■			510	203	480
20 X 8 X 16	SOLIDEAL PON 550		■	■			510	203	480
20 X 9 X 16	SOLIDEAL PON 555	■		■			508	229	480
22 X 6 X 16	SOLIDEAL PON 550		■	■	■		563	152	515
22 X 6 X 16	SOLIDEAL PON 555	■		■			559	152	512
22 X 7 X 16	SOLIDEAL PON 550		■	■	■		560	178	516
22 X 7 X 16	SOLIDEAL PON 555	■		■	■		556	179	514
22 X 8 X 16	SOLIDEAL PON 775	■		■		■	561	203	514
22 X 8 X 16	SOLIDEAL PON 550		■	■	■		559	203	516
22 X 8 X 16	SOLIDEAL PON 555	■		■	■		556	203	514
22 X 9 X 16	SOLIDEAL PON 775	■		■		■	559	229	514
22 X 9 X 16	SOLIDEAL PON 550		■	■	■		558	229	516
22 X 9 X 16	SOLIDEAL PON 555	■		■	■		559	230	514
22 X 10 X 16	SOLIDEAL PON 775	■		■		■	559	254	514
22 X 10 X 16	SOLIDEAL PON 550		■	■	■		563	254	516
22 X 10 X 16	SOLIDEAL PON 555	■		■	■		556	254	514
22 X 12 X 16	SOLIDEAL PON 775	■		■		■	560	305	515
22 X 12 X 16	SOLIDEAL PON 550		■	■	■		559	304	516
22 X 12 X 16	SOLIDEAL PON 555	■		■	■		555	305	514
22 X 14 X 16	SOLIDEAL PON 555	■		■	■		556	356	514
22 X 16 X 16	SOLIDEAL PON 555	■		■	■		559	406	514
22 X 6 X 17 3/4	SOLIDEAL PON 555	■		■			559	152	529
22 X 7 X 17 3/4	SOLIDEAL PON 555	■		■			559	178	529
22 X 8 X 17 3/4	SOLIDEAL PON 555	■		■			559	203	529
26 X 6 X 20	SOLIDEAL PON 555	■		■			663	152	617
26 X 7 X 20	SOLIDEAL PON 555	■		■			-	-	-
26 X 8 X 20	SOLIDEAL PON 555	■		■			663	178	617
28 X 10 X 22	SOLIDEAL PON 550		■	■	■		712	254	669
28 X 10 X 22	SOLIDEAL PON 555	■		■	■		709	254	666
28 X 12 X 22	SOLIDEAL PON 775	■		■		■	711	305	666
28 X 12 X 22	SOLIDEAL PON 550		■	■	■		713	305	669
28 X 12 X 22	SOLIDEAL PON 555	■		■	■		711	305	666
28 X 14 X 22	SOLIDEAL PON 555	■		■			707	356	669
28 X 14 X 22	SOLIDEAL PON 552		■	■			716	356	669
28 X 16 X 22	SOLIDEAL PON 555	■		■			711	406	666
33 X 14 X 22	SOLIDEAL PON 775	■		■		■	841	356	752
250 / 130 - 140	SOLIDEAL PON 555	■		■			250	130	218
250 / 80 - 170	SOLIDEAL PON 555	■		■			250	80	228
250 / 105 - 170	SOLIDEAL PON 555	■		■			250	105	228
300 / 90 - 203	SOLIDEAL PON 555	■		■			300	90	272
365 / 160 - 220	SOLIDEAL PON 555	■		■			365	160	321
300 / 75 - 240	SOLIDEAL PON 555	■		■			301	75	285
360 / 60 - 270	SOLIDEAL PON 555	■		■			362	60	336
360 / 85 - 270	SOLIDEAL PON 555	■		■			362	85	336
350 / 90 - 280	SOLIDEAL PON 555	■		■			350	90	331
415 / 75 - 305	SOLIDEAL PON 555	■		■			417	75	384
415 / 90 - 305	SOLIDEAL PON 555	■		■			417	90	384
415 / 100 - 305	SOLIDEAL PON 555	■		■			417	100	384
520 / 120 - 370	SOLIDEAL PON 555	■		■			520	120	474
550 / 150 - 370	SOLIDEAL PON 555	■		■			553	150	496
550 / 120 - 410	SOLIDEAL PON 555	■		■			550	120	509
645 / 300 - 410	SOLIDEAL PON 555	■		■			-	-	-
660 / 250 - 480	SOLIDEAL PON 555	■		■			655	250	606
660 / 280 - 480	SOLIDEAL PON 555	■		■			660	280	606
840 / 350 - 559	SOLIDEAL PON 555	■		■	■		845	350	757

CAPACIDAD DE CARGA (kg) ⁽²⁾										
CARRETILLAS CONTRAPESADAS						OTROS VEHÍCULOS ^(3/4)				ESTÁTICO 0 km/h
hasta 10 km/h		hasta 16 km/h		hasta 25 km/h		hasta 6 km/h	hasta 10 km/h	hasta 16 km/h	hasta 25 km/h	
Rueda de carga	Rueda direccional	Rueda de carga	Rueda direccional	Rueda de carga	Rueda direccional					
3450	2850	3090	2600	2510	2060	3450	2850	2475	1855	5230
3450	2850	3090	2600	2510	2060	3450	2850	2475	1855	5230
2350	1930	2100	1765	1710	1400	2350	1930	1680	1255	3540
2875	2350	2560	2150	2085	1710	2875	2350	2050	1540	4335
2875	2350	2560	2150	2085	1710	2875	2350	2050	1540	4335
2875	2350	2560	2150	2085	1710	2875	2350	2050	1540	4335
3375	2775	3025	2540	2455	2015	3375	2775	2425	1810	5100
3375	2775	3025	2540	2455	2015	3375	2775	2425	1810	5100
3375	2775	3025	2540	2455	2015	3375	2775	2425	1810	5100
3900	3200	3475	2920	2830	2320	3900	3200	2775	2090	5890
3900	3200	3475	2920	2830	2320	3900	3200	2775	2090	5890
3900	3200	3475	2920	2830	2320	3900	3200	2775	2090	5890
3010	2470	2685	2255	2185	1790	3010	2470	2150	1610	4545
3010	2470	2685	2255	2185	1790	3010	2470	2150	1610	4545
3445	2830	3075	2580	2500	2050	3445	2830	2460	1845	5200
2450	2000	2180	1830	1770	1450	2450	2000	1740	1300	3670
2450	2000	2180	1830	1770	1450	2450	2000	1740	1300	3670
2975	2450	2650	2230	2160	1770	2975	2450	2125	1595	4495
2975	2450	2650	2230	2160	1770	2975	2450	2125	1595	4495
3500	2875	3130	2625	2545	2085	3500	2875	2500	1875	5285
3500	2875	3130	2625	2545	2085	3500	2875	2500	1875	5285
3500	2875	3130	2625	2545	2085	3500	2875	2500	1875	5285
4050	3325	3600	3025	2930	2400	4050	3325	2875	2170	6110
4050	3325	3600	3025	2930	2400	4050	3325	2875	2170	6110
4050	3325	3600	3025	2930	2400	4050	3325	2875	2170	6110
4575	3750	4080	3425	3315	2720	4575	3750	3250	2450	6900
4575	3750	4080	3425	3315	2720	4575	3750	3250	2450	6900
4575	3750	4080	3425	3315	2720	4575	3750	3250	2450	6900
5625	4625	5030	4225	4090	3350	5625	4625	4025	3020	8515
5625	4625	5030	4225	4090	3350	5625	4625	4025	3020	8515
5625	4625	5030	4225	4090	3350	5625	4625	4025	3020	8515
6700	5505	5980	5025	4865	3990	6700	5505	4785	3595	10130
7745	6360	6915	5810	5625	4610	7745	6360	5530	4155	11715
2345	1925	2090	1760	1700	1395	2345	1925	1675	1255	3545
2825	2320	2520	2120	2050	1680	2825	2320	2015	1515	4265
3275	2690	2925	2455	2380	1950	3275	2690	2340	1760	4955
2775	2275	2470	2075	2005	1645	2775	2275	1975	1475	4160
3375	2775	3000	2525	2445	2005	3375	2775	2400	1805	5090
3975	3275	3550	2980	2885	2365	3975	3275	2850	2125	5995
5470	4490	4880	4100	3970	3255	5470	4490	3905	2930	8260
5470	4490	4880	4100	3970	3255	5470	4490	3905	2930	8260
6740	5540	6020	5060	4900	4015	6740	5540	4820	3615	10190
6740	5540	6020	5060	4900	4015	6740	5540	4820	3615	10190
6740	5540	6020	5060	4900	4015	6740	5540	4820	3615	10190
8020	6590	7160	6020	5820	4780	8020	6590	5720	4300	12125
8020	6590	7160	6020	5820	4780	8020	6590	5720	4300	12125
9270	7620	8280	6950	6730	5520	9270	7620	6620	4975	14015
9100	7445	7920	6500	6380	5200	9455	6735	5910	4725	13740
1065	875	950	800	775	635	1065	875	760	570	1610
620	510	555	460	-	-	620	510	440	335	935
785	645	700	590	570	465	785	645	560	420	1185
835	685	745	625	-	-	835	685	600	450	1260
1880	1545	1680	1410	1365	1120	1880	1545	1345	1010	2840
625	515	560	470	-	-	625	515	445	340	945
560	460	500	415	-	-	665	435	400	300	845
880	720	785	655	-	-	1045	690	625	475	1325
905	740	805	675	-	-	1070	705	645	485	1360
825	675	730	610	-	-	975	645	585	445	1240
1070	875	950	795	-	-	1265	835	760	575	1610
1115	915	1000	835	810	665	1115	915	795	595	1685
1675	1375	1495	1255	1215	995	1675	1375	1195	895	2520
2355	1930	2095	1760	1705	1395	2345	1930	1675	1260	3545
1750	1440	1565	1315	1270	1040	1750	1440	1250	940	2645
6060	4960	5275	4330	4170	3460	6295	4485	3935	3150	9155
4780	3910	4160	3415	3290	2735	4965	3540	3105	2485	7220
5465	4480	4765	3915	3840	3130	5690	4055	3555	2845	8270
9100	7445	7920	6500	6380	5200	9455	6735	5910	4725	13740

OBSERVACIONES

RUEDAS MACIZAS

- (1) Compruebe el tamaño de la rueda, sobre todo el ancho, ya que debe corresponder a la base de la llanta. Compruebe también la carga máxima de la rueda con el fabricante, ya que la carga del conjunto llanta/rueda se verá restringida por la capacidad de carga más baja, ya sea la de la llanta o la de la rueda.
- (2) Las velocidades indicadas en la tabla son las velocidades máximas del vehículo sin carga. No se permite un aumento en la capacidad de carga para velocidades inferiores. Las cargas se aplican a las aplicaciones de servicio cíclico. Servicio cíclico se refiere a las aplicaciones en las que existe una variación en la carga y/o la velocidad. Para más información, comuníquese con el departamento técnico. Las cargas son válidas únicamente para servicio intermitente. Servicio intermitente significa una variación de carga mínima de 2.5. No incluye el peso adicional de la rueda maciza cuando se convierte de la neumática.
- (3) Esta categoría incluye lo siguiente:
 - Rueda de tracción y direccionales, excepto en carretillas contrapesadas
 - Grúas móviles
 - Ruedas de rodado libre en otros vehículos (remolques) hasta una distancia máxima de 2000 m por recorrido.

Para obtener información sobre distancias más largas, adecuadas para plataformas giratorias, sobre servicio no intermitente o sobre aplicaciones de ciertas plataformas consulte al departamento técnico. Para obtener información sobre aplicaciones de cargadores laterales, carretillas elevadoras retráctiles y de direccionales (no cíclico), consulte al departamento técnico. Este documento contiene información técnica de todos los productos a nivel mundial. Es posible que ciertos artículos no se vendan en su región. Por favor, contacte a su vendedor local para constatar la disponibilidad de neumáticos en su región.

NEUMATICOS INDUSTRIALES

- (1) Consulte al fabricante del neumático y de la llanta para confirmar la idoneidad de la combinación neumático/llanta, en particular con respecto al perfil y la resistencia de la llanta.
- (2) Las velocidades indicadas en la tabla son las velocidades máximas de la vehículo sin carga. No se permite un aumento en la capacidad de carga para velocidades inferiores. Las cargas corresponden a las aplicaciones de servicio cíclico. Servicio cíclico significa aquellas aplicaciones en las que el neumático no se utiliza continuamente con la carga que indica su Símbolo de Velocidad e Índice de Carga. No se refiere al tiempo en el que un vehículo se encuentra en uso, sino a que existe una variación en la carga y/o la velocidad.
- (3) Esta categoría incluye lo siguiente:
 - Neumático de tracción y direccionales excepto en carretillas contrapesadas
 - Grúas móviles
 - Ruedas de rodado libre en otros vehículos (remolques) hasta una distancia máxima de 2000 m por recorrido.

Para obtener información sobre distancias más largas, adecuadas para llantas para plataformas giratorias, sobre servicio no intermitente o sobre aplicaciones de gruas móviles, consulte al departamento técnico. Para obtener información sobre aplicaciones para carretillas de carga lateral, consulte al departamento técnico.

NHS – No diseñados para aplicaciones en carretera: son neumáticos diseñados principalmente para usarse Fuera de carretera pero son adecuados para uso temporal o circunstancial en carreteras públicas.

* * La medida de la cámara es idéntica a la de la neumático. ** La tabla muestra válvulas estándar. Otras válvulas sobre pedido.

BANDAJE

- (1) Tolerancias en el diámetro del bandaje:
 - Medidas designadas con código (medidas en pulgadas): diámetro nominal del rin +0.005"/-0"
 - Medidas métricas (medidas en mm): h11 de acuerdo con ISO/R286
 - Aspereza de la superficie Ra < 6.3 µm
 - Chaflán de 5 mm de ancho a 30°
- (2) Las velocidades indicadas en la tabla son las velocidades máximas del vehículo sin carga. No se permite un aumento en la capacidad de carga para velocidades inferiores.
- (3) Esta categoría incluye lo siguiente:
 - Bandaje de tracción y direccionales excepto en montacargas contrabalanceados
 - Bandajes y Grúas móviles
 - Bandajes de rodado libre en remolques, hasta una distancia máxima de 2000 m por recorrido.

Para obtener información sobre distancias más largas y sobre ruedas adecuadas para plataformas giratorias, consulte al departamento técnico.

- (4) Para remolques con carga / sin carga, se deben tomar valores de la categoría "otros vehículos" a la velocidad adecuada.
- (5) Se considera que la rueda está desgastada cuando el diámetro externo es igual o inferior al diámetro total del reemplazo.

RUEDAS CON GARANTÍA 5 AÑOS †

Le garantizamos que todos los productos de Camso no poseen ningún defecto en los materiales ni en el proceso de fabricación. Si se encuentra algún defecto tras una revisión y análisis en el período de cinco (5) años a partir de la fecha de fabricación del producto, Camso le abonará el producto a su precio de compra. Camso determinará el valor de dicho abono en función de la parte que quede sin usar de la banda de rodadura o la vida útil del producto defectuoso cubierta por la garantía. El coste del transporte, los servicios y los impuestos sobre ventas que ya se hayan saldado correrán a cargo del cliente. La garantía no cubre los productos de Camso que se hayan instalado incorrectamente, alterado, reparado o usado inadecuadamente de cualquier manera en los casos en que, a nuestro criterio, se haya afectado el rendimiento de la rueda. Camso no se hará cargo de reclamaciones por daños que puedan haber sido provocados por la rueda, independientemente de que se trate de daños directos, indirectos, especiales, resultantes o de cualquier otro tipo. Toda responsabilidad se limitará a la reparación o reducción de una compra válida, de acuerdo con la cláusula estipulada en nuestra Política General de Reclamaciones y Garantías.

La presente garantía es para el beneficio exclusivo del propietario y se puede transferir a un subsidiario o subcontratado, pero no se puede ceder en ninguna otra circunstancia.

† Este es un fragmento de nuestra Política General de Garantías y Reclamaciones, que constituye la única política válida.

Para consultar todos los detalles de la garantía, acceda connect.camso.co



HERRAMIENTAS DIGITALES DE CAMSO

CAMSO WEBSITE

Camso.co se dedica al desarrollo de productos destinados para quienes no trabajan en carretera y provee información y herramientas para todo momento y lugar en que los usuarios las necesiten, sin importar el dispositivo que se use: un teléfono, una tableta o un ordenador.

camso.co

- Selectores de productos para sistemas de camiones, vehículos o ruedas todoterreno para las industrias de la construcción, el manejo de cargas, la agricultura y los vehículos recreativos motorizados.
- Contenido dedicado, como testimonios, vídeos, prácticas óptimas y novedades de la industria.
- Información de apoyo y servicios, como documentos de garantía, libros de datos y guías de instalación.
- Buscador de contactos



CAMSO CONNECT

connect.camso.co o en la App Store

Camso connect es una herramienta que facilita la explicación de las características y beneficios de nuestros productos para las industrias de la agricultura, construcción y manejo de cargas.

- Accesible sin Internet a través de la versión para iOS de la aplicación.
- Información completa de los productos, incluidos las características y los beneficios, así como las especificaciones técnicas.
- Vistas de 360° de los productos y vídeos en acción.
- Información de soporte de los productos.



COMUNÍQUESE CON NOSOTROS PARA OBTENER CONTENIDO EXCLUSIVO DE ROAD FREE



@camso.co



/camoplastsolideal



@camso_co



@camso_co



@camso_co

camso.co



WE HANDLE IT



camso.co

