

MANIPULADOR TELESCÓPICO SJ643 TH



CARACTERÍSTICAS CLAVE

- Capacidad máxima de elevación 6000 libras (2722 kg)
- Altura máxima de elevación 43'4" (13,2 m)
- Capacidad a la altura máxima de elevación 6000 libras (2722 kg)
- Máximo alcance hacia adelante 28'7" (8,7 m)
- Capacidad al máximo alcance hacia adelante 1000 libras (454 kg)
- Motor Deutz TCD de 2,9 l de Nivel 4 Libre Final DPF & DEF 74 hp/221 lb-ft
- Extracción de la barra de tracción de 17.750 libras (8051 kg)
- Transmisión Dana Powershift de 3 velocidades y ejes Dana
- Gancho de elevación instalado en la articulación
- Pasador de enganche de remolque posterior

OPCIONES DE NEUMÁTICOS

- Neumáticos con tuerca de fijación y rellenos de espuma 16PR de 13 x 24
- Neumáticos para superficies duras 16PR de 13 x 24
- Neumáticos para superficies duras y rellenos de espuma 16PR de 13 x 24
- Neumáticos macizos rellenos de caucho sin aire de 13 x 24

CARACTERÍSTICAS ESTÁNDAR

- Sistema hidráulico auxiliar
- Calefacción de bloque del motor
- Instalación del soporte de fijación rápida
- Ventana trasera con limpiaparabrisas
- Ventana lateral
- Asiento de suspensión
- Control de palanca de mando multifunción para el piloto
- Pantalla multifunción del motor dentro de la cabina
- Puertos de pruebas hidráulicas
- Caja de almacenamiento con seguro dentro de la cabina
- Cubierta del motor de fibra de vidrio
- Cubiertas de acceso y componentes de acero
- Garantía "Gold Leaf" (hoja de oro) de 2 años (garantía estructural de 5 años)

MANIPULADOR TELESCÓPICO SJ643 TH

Capacidad de 6000 libras (2722 kg), altura máxima de elevación 43' 4" (13,2 m)

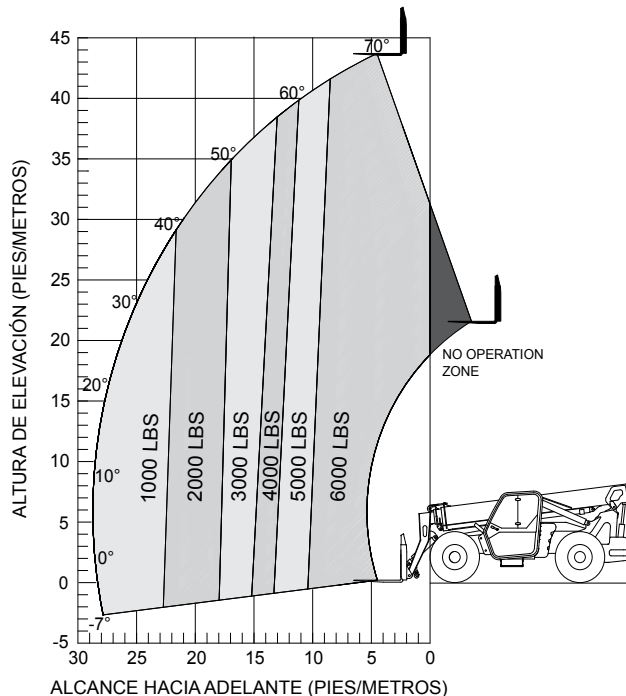
| ESPECIFICACIONES | SJ643 TH |
|---|---|
| Capacidad máxima de elevación | 6000 libras (2722 kg) |
| Altura máxima de elevación | 43' 4" (13,21 m) |
| Capacidad de elevación clasificada a la altura máxima | 6000 libras (2722 kg) |
| Alcance máximo hacia adelante | 28' 7" (8,7 m) |
| Capacidad de elevación clasificada al alcance máximo | 1000 libras (454 kg) |
| Largo total (sin la horquilla) | 19' 6" (5,9 m) |
| Altura total, replegado | 7' 11" (2,4 m) |
| Ancho total | 8' 5" (2,6 m) |
| Distancia al suelo | 19" (48,3 cm) |
| Radio de giro (exterior) | 147" (3,7 m) |
| Peso operativo | 19.640 libras (8908 kg) |
| Motor | 74 hp/221 lb/ft Deutz TCD 2,9 I T4F |
| Velocidad máxima de recorrido (hacia adelante) | 17 mph (27 km/h) |
| Extracción de la barra de tracción | 17.750 libras (8051 kg) |
| Transmisión | Dana Powershift, 3 velocidades F/R |
| Ejes | Dana |
| Dirección | 3 modos (rueda delantera, 4 ruedas, lateral) |
| Neumáticos | Neumático con tuerca de fijación 16 PR de 13 x 24 |

EQUIPO OPCIONAL

- Cabina cerrada (agrega ventana delantera y superior con limpiaparabrisas, puerta completa, calentador/eliminador de escarcha, ventilador del operador)
- Aire acondicionado (únicamente en la cabina cerrada)
- Paquete de conveniencia del servicio (puntos de engrase del eje remoto y válvula alomada de aceite de motor de drenaje limpio)
- Paquete para climas fríos (incluye aceite para motor de arranque en frío, mezcla anticongelante 60/40, manta de batería y calentador del tanque hidráulico)
- Guardabarros de cuatro ruedas
- Paquete de luces de conducción (2 faros delanteros, señales de giro delanteras y traseras, faros traseros, luces de freno)
- Paquete de luces de trabajo (2 luces de trabajo halógenas delanteras y 2 traseras)
- Paquete de luces del soporte de elevación (2 luces de trabajo LED montadas en el soporte de elevación)
- Luz giratoria
- Válvula de cierre de aire positivo
- Sistema de frenos de reserva
- Gancho de remolque (en lugar del gancho pasador estándar)
- Pruebas no destructivas

ACCESORIOS

- Soporte con pasador flotante de conexión rápida de 48" (121,9 cm), 60" (152,4 cm) o 72" (182,9 cm)
- Soporte de inclinación lateral de 48" (121,9 cm), 60" (152,4 cm) o 72" (182,9 cm)
- Soporte oscilante de 72" (182,9 cm)
- Soporte de elevación con brazo de gran capacidad de 2' (0,6 m)
- Soporte de elevación con montante de 12' (3,6 m)
- Pala de 1,75 yardas cúbicas (1,33 metros cúbicos)



IMPORTANTE

- El diseño de la maquinaria cumple con los requerimientos de estabilidad de la norma ANSI/ITSDF B56.6-2011 para montacargas para terrenos desiguales.
- Las capacidades nominales que se muestran son para maquinaria sobre suelo firme y nivelado, conducida en línea recta con el marco nivelado y con neumáticos debidamente inflados.
- Mida el ángulo y la extensión del soporte de elevación y determine la carga permisible usando la tabla.
- No exceda las cargas nominales, ya que causará condiciones de operación peligrosas e inestables.
- Siempre traslade la maquinaria con el soporte de elevación retraído en la posición más baja.

Oficina central de Skyjack

55 Campbell Rd. Guelph, ON Canadá N1H 1B9
 Ventas: 1-877-755-4387 (1-877-SJLIFTS)
 Operadora: 1-800-265-2738
 Teléfono: 519-837-0888
 Fax: 519-837-8104
 Correo electrónico: skyjack@skyjack.com
 www.skyjack.com

SKYJACK