



SJ519 TH

MANIPULADOR TELESCÓPICO

CARACTERÍSTICAS CLAVE

- Capacidad máxima de elevación 5,500 libras (2,500 kg)
- Altura máxima de elevación 19' 1" (5.82 m)
- Capacidad a la altura máxima de elevación 4,400 libras (2,000 kg)
- Máximo alcance hacia adelante 11' 3" (3.44 m)
- Capacidad al máximo alcance hacia adelante 1,900 libras (826 kg)
- Motor Deutz TCD de 2.2 l de Nivel 4 Libre Final DPF & DEF
- Conducción hidrostática y ejes Dana
- Dirección de 3 modos
- Gancho de elevación instalado en la articulación
- Pasador de enganche de remolque posterior
- Soporte con pasador flotante de 48" con horquillas de paletas de 48"

OPCIONES DE NEUMÁTICOS (12 x 16.5)

- Rellenos de espuma con tuerca de fijación
- Macizos rellenos de caucho sin aire
- Macizos rellenos de caucho sin aire, que no dejan huellas
- Inflados con aire para terrenos desiguales; no dejan huella
- Rellenos de espuma para terrenos desiguales; no dejan huella
- Inflados con aire; no direccionales
- Rellenos de espuma; no direccionales

CARACTERÍSTICAS ESTÁNDAR

- Sistema hidráulico auxiliar con válvula de control de flujo de líquido hidráulico
- Calefacción de bloque del motor
- Instalación del soporte de fijación rápida
- Ventana trasera con limpiaparabrisas
- Ventana lateral y trasera
- Asiento de suspensión
- Control de palanca de mando multifunción para el piloto
- Pantalla multifunción del motor dentro de la cabina
- Puertos de pruebas hidráulicas
- Caja de almacenamiento con seguro dentro de la cabina
- Cubiertas del motor de acero
- Cubiertas de acceso y componentes de acero
- Garantía "Gold Leaf" (hoja de oro) de 2 años (garantía estructural de 5 años)

OPCIONES DE HORQUILLAS

- Horquillas de paleta, 1.5"x4"x48" o 60"
- Horquillas totalmente ahusadas, 1.5"x4"x48"
- Bloque de horquillas, (conjunto de 6) 2"x1.5"x48"

MANIPULADOR TELESCÓPICO SJ519 TH

Capacidad de 5,500 libras (2,500 kg), altura máxima de elevación 19' 1" (5.82 m)

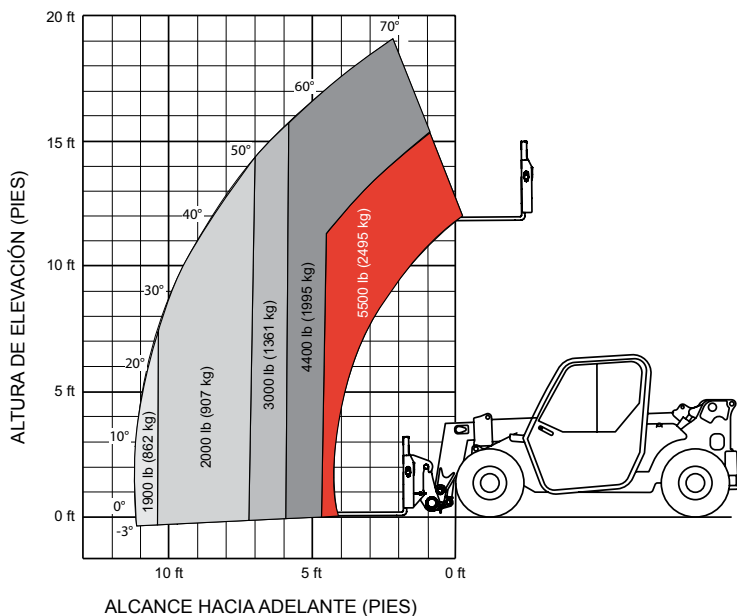
ESPECIFICACIONES	SJ519 TH
Capacidad máxima de elevación	5,500 libras (2,500 kg)
Altura máxima de elevación	19' 1" (5.82 m)
Capacidad de elevación clasificada a la altura máxima	4,400 libras (2,000 kg)
Alcance máximo hacia adelante	11' 3" (3.44 m)
Capacidad de elevación clasificada al alcance máximo	1,900 libras (862 kg)
Largo total (sin las horquillas)	13' 1" (3.97 m)
Altura total (replegado)	6' 3" (1.90 m)
Ancho total	5' 11" (1.81 m)
Distancia al suelo	9,5" (24.13 cm)
Radio de giro (exterior)	125" (3.17 m)
Peso operativo	10,500 libras (4,763 kg)
Motor	Deutz TCD 2.2 I Nivel 4 Final
Velocidad máxima de recorrido (hacia adelante)	17 mph (27 km/h)
Extracción de la barra de tracción	8,700 lb
Fuerza de arranque	8,100 lb
Transmisión	Hidroestática, 1 F/R
Ejes	Dana
Dirección	3 modos (rueda delantera, 4 ruedas, lateral)
Neumáticos	Neumáticos con tuerca de fijación de 12 x 16.5 con perfil 12PR

EQUIPO OPCIONAL

- **Cabina cerrada** (agrega ventana delantera y superior con limpiaparabrisas, puerta completa, calentador/eliminador de escarcha, ventilador del operador)
- **Aire acondicionado** (únicamente en la cabina cerrada)
- **Cabina semicerrada** (agrega ventana delantera y superior con limpiaparabrisas)
- **Sensor de reversa**
- **Sensor y cámara de reversa**
- **Paquete de conveniencia del servicio** (puntos de engrase del eje remoto y válvula de aceite de drenaje limpio)
- **Paquete para climas fríos** (incluye aceite para motor de arranque en frío, mezcla anticongelante 60/40, manta de batería y calentador del tanque hidráulico)
- **Guardabarros de cuatro ruedas**
- **Soporte del extintor de incendios**
- **Paquete de luces de conducción** (2 faros delanteros, señales de giro delanteras y traseras, faros traseros, luces de freno)
- **Paquete de luces de trabajo y para el soporte de elevación** (2 luces de trabajo halógenas delanteras y 2 traseras, y 2 luces de trabajo LED montadas en el soporte)
- **Luz giratoria**
- **Válvula de cierre de aire positivo**
- **Pruebas no destructivas**
- **Selector de velocidad de conducción**
- **Conexión del soporte hidráulico**
- **Dirección de inclinación**
- **Paquete de telemática ELEVATE**
- **Opciones de garantía** (planes de 3 y 5 años disponibles)

ACCESORIOS

- **Pasador flotante de conexión rápida de 48"**
- **Soporte de inclinación lateral de 48"**
- **Soporte de deslizamiento lateral de 48"**
- **Accesorio de dirección de deslizamiento**
- **Soporte de elevación con montante de 6'**
- **Pala de 66"**



IMPORTANTE

- El diseño de la maquinaria cumple con los requerimientos de estabilidad de la norma ANSI/ITSDF B56.6-2016 para montacargas para terrenos desiguales.
- Las capacidades nominales que se muestran son para maquinaria sobre superficie nivelada y firme, conducida en línea recta con el marco nivelado y con neumáticos debidamente inflados.
- Mida el ángulo y la extensión del soporte de elevación y determine la carga permisible usando la tabla.
- No exceda las cargas nominales, ya que causará condiciones de operación peligrosas e inestables.
- Siempre traslade la maquinaria con el soporte de elevación retraído en la posición más baja.

Oficina central de Skyjack

55 Campbell Rd. Guelph, ON Canadá N1H 1B9
 Ventas: 1-877-755-4387 (1-877-SJLIFTS)
 Operadora: 1-800-265-2738
 Teléfono: 519-837-0888
 Fax: 519-837-8104
 Correo electrónico: skyjack@skyjack.com
 www.skyjack.com