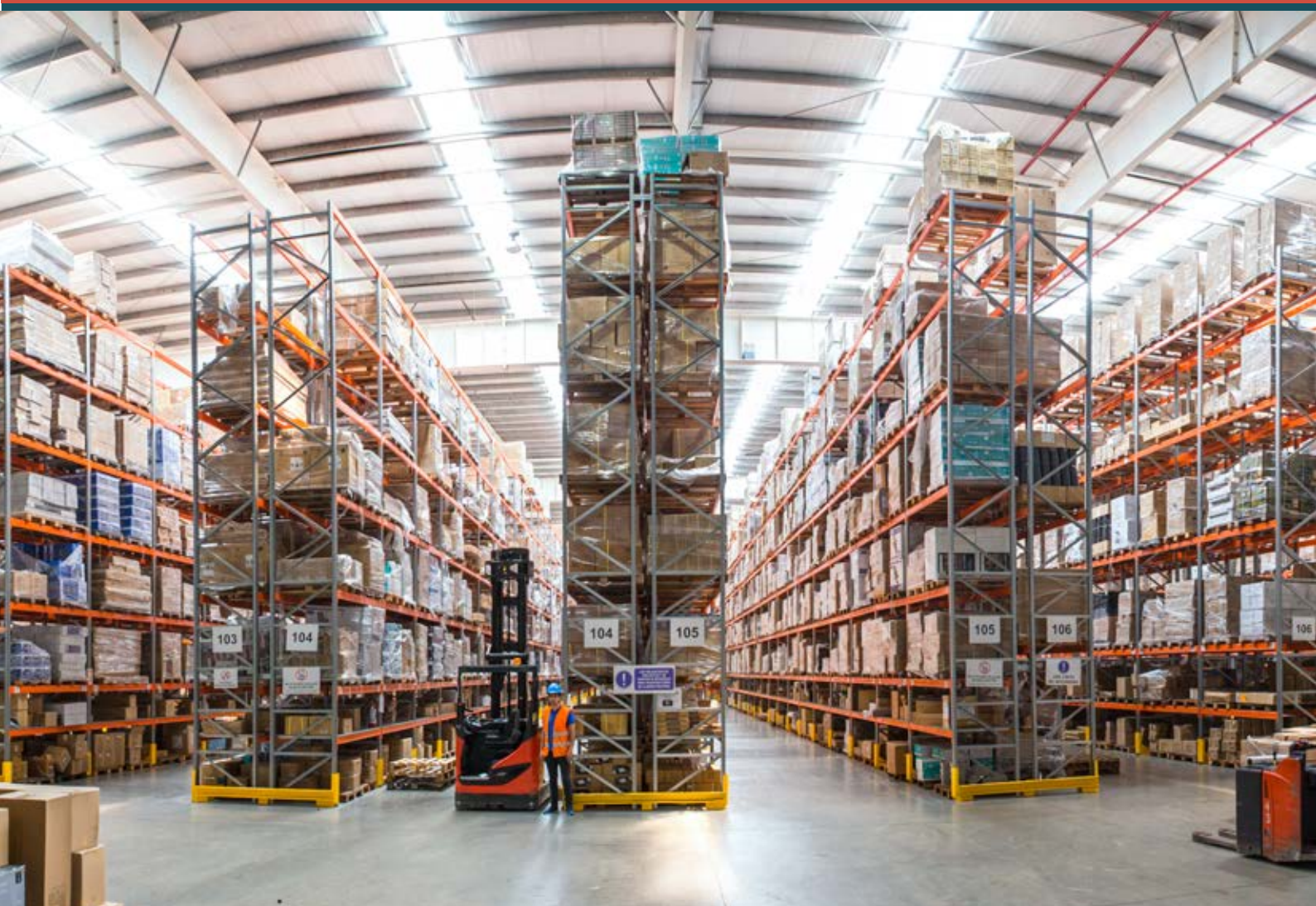


CATALOGO  
PARA  
DECIDIR

# SISTEMAS DE ALMACENAMIENTO **ESTANTERÍAS** **INDUSTRIALES**



SISTEMAS DE  
ALMACENAMIENTO

≡ 40 años ≡  
DE  
**RACKS & ROLL**

0810-888-SOTIC(7684) - WWW.SOTIC.COM.AR

# CONTENIDOS

## Sistemas de Almacenamiento

» <b>Importancia de los Sistemas de Almacenamiento</b>	05
. Racks Selectivos / Frontales (palletizados)	08
. Racks Carga Manual / Picking	09
. Racks Dinámicos (Rodillos y Pushback)	11
. Racks Combinados (carga manual y frontal)	12
. Racks Penetrables / Drive in	13
. Racks Carga Manual con Pasarelas	14
. Estanterías Fijas con Pasarelas	15
. Estanterías Móviles / Archivos deslizantes	16
. Entrepisos Metálicos Industriales	17
. Almacenes Automáticos   Carro Autónomo y Transelevadores	18
. Almacenes Autoportantes	19
» <b>Servicio de SOTIC RACKING INSPECTION®</b>	21

## Presentación de Empresa

» ¿Quiénes somos?	26
» Política de Calidad	27
» Política de RSE	28
» Ingeniería de Proyecto	29
» Comercio Exterior	30
» Productos   Servicios	31
» Asesoramiento Técnico Personalizado	32
» Servicio de Posventa y Racking Inspection	33



[www.sotic.com.ar](http://www.sotic.com.ar)



## Importancia de los Sistemas de Almacenamiento

**La inversión en equipos de almacenamiento** reduce los costes de almacenaje optimizando el espacio, aumentando la productividad y la seguridad.

**A la hora de diseñar el sistema de almacenamiento** más adecuado hay que tener en cuenta el tamaño, peso y durabilidad del material y productos a almacenar; así como la Unidad de Carga.

**Hay múltiples sistemas de Racks y equipos** de mantenimiento, es importante elegir los adecuados para sacar el mayor rendimiento al espacio y conseguir la mayor productividad y seguridad.

**Los Racks industriales y los sistemas de almacenamiento se deterioran con el uso** y deben de inspeccionarse al menos una vez al año por una persona experta en Inspección Técnica de Estanterías (SOTIC RACKING INSPECTION<sup>®</sup>) y que además debe ser externa e independiente.

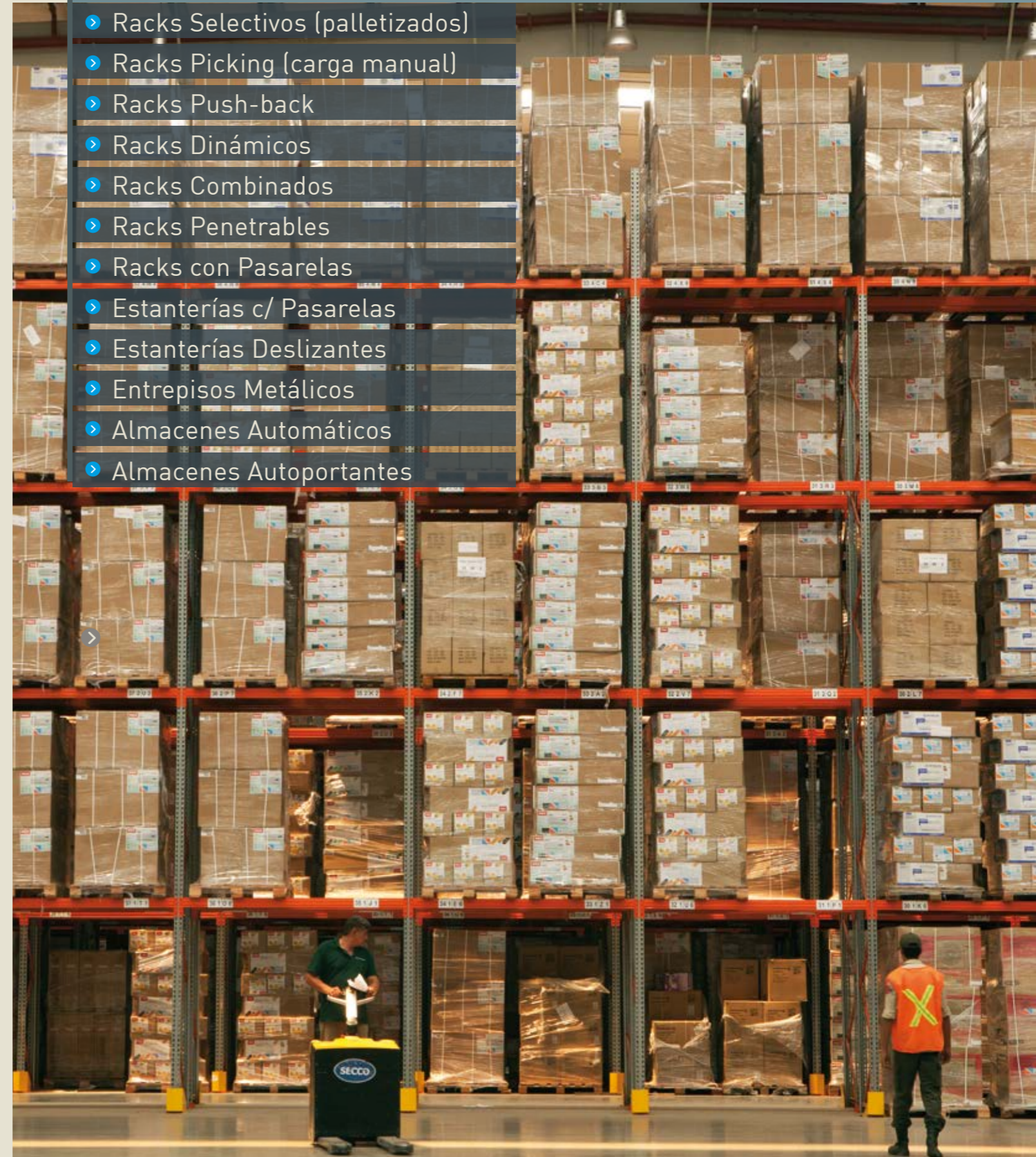


[www.sotic.com.ar](http://www.sotic.com.ar)

# SISTEMAS DE ALMACENAMIENTO

Soluciones para cada necesidad

- ▶ Racks Selectivos (palletizados)
- ▶ Racks Picking (carga manual)
- ▶ Racks Push-back
- ▶ Racks Dinámicos
- ▶ Racks Combinados
- ▶ Racks Penetrables
- ▶ Racks con Pasarelas
- ▶ Estanterías c/ Pasarelas
- ▶ Estanterías Deslizantes
- ▶ Entrepisos Metálicos
- ▶ Almacenes Automáticos
- ▶ Almacenes Autoportantes



[www.sotic.com.ar](http://www.sotic.com.ar)

# RACKS SELECTIVOS / FRONTALES

# RACKS PARA PICKING



## Palletizados



El sistema de Racks Selectivos/Frontales de SOTIC es el más simple de todos y posee un reducido costo de estructura.

Esta especialmente diseñado para depósitos donde la variedad de artículos es amplia y de alta rotación, ya que admite el acceso a los productos en forma individual, rápida, segura y ordenada.

Es un sistema (ajustable) encastrable, con una amplia gama de opciones para distintos tipos de cargas especiales.

## Carga Manual

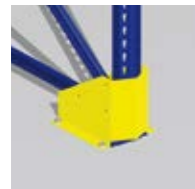


En SOTIC ofrecemos un sistema que simplifica el almacenaje a un precio muy competitivo. Sus estructuras modulares y encastrables son de montaje fácil y seguro.

Como su nombre lo indica, las cargas y descargas se realizan de forma manual. También posee un sistema de regulación de niveles que permite las cargas en diferentes alturas.

Puede adquirirse con accesorios para adaptarlo a diferentes usos, siendo una estructura que puede combinarse con otros sistemas en altura (ver Racks Combinados).

ACCESORIOS



Defensa de parante



Defensa lateral



Arriostramiento aéreo



Stop pallet



Ficha Técnica

ACCESORIOS



planos de carga chapa, madera o enrejado



Prolongador de pórticos- solapes



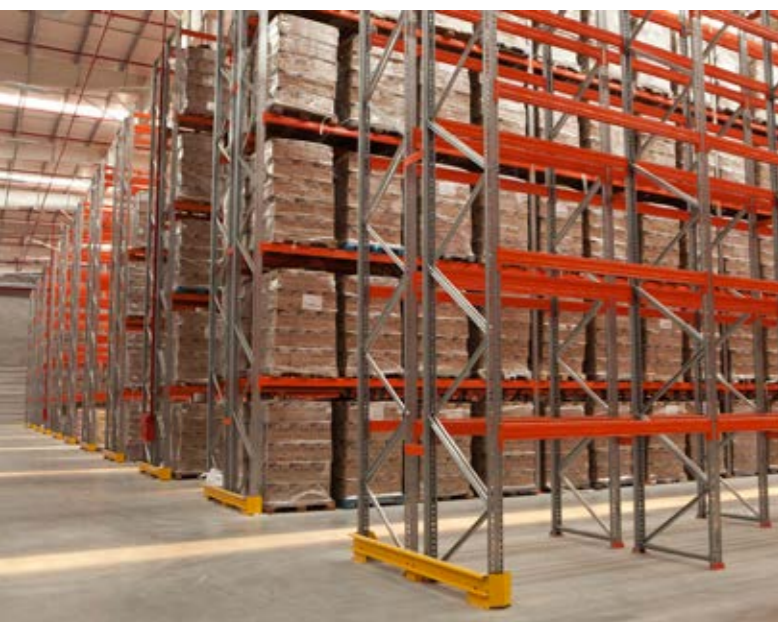
Gavetas



Forro trasero



Ficha Técnica



# RACKS PUSH-BACK

# RACKS DINÁMICOS



## Palletizados // Carros que funcionan por gravedad

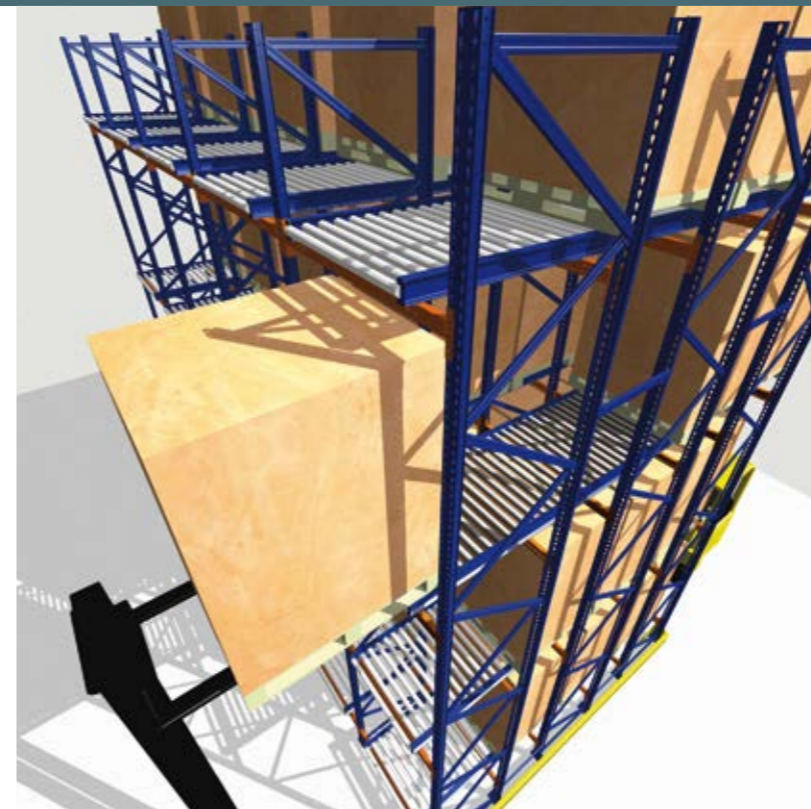
## Palletizados // caminos de rodillos por gravedad



Sistemas de almacenamiento por acumulación que permite almacenar hasta cuatro pallets en profundidad por nivel.

Cada rack está compuesto por una serie de carros deslizables uno sobre el otro. Después del ingreso del primer pallet a la estructura, el siguiente se ingresa empujando hacia el fondo (push back) al pallet anteriormente almacenado, depositándolo sobre una nueva cama. Sistema de control LIFO.

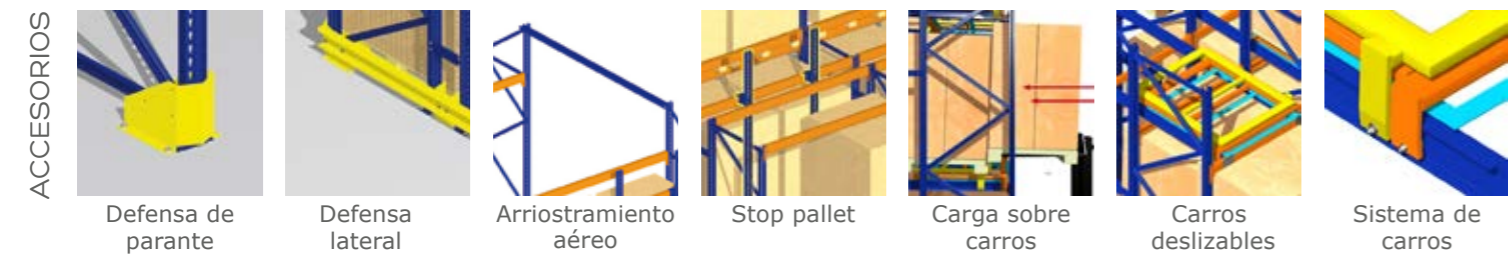
Son la mejor opción para el uso en cámaras frigoríficas y otros entornos, donde la velocidad de operación y la densidad de almacenamiento son aspectos cruciales. Para productos de rotación media.



La carga palletizada se traslada a través de caminos de rodillos. Éstos funcionan por acción de la gravedad. Una leve pendiente facilita el desplazamiento del pallet hacia el extremo opuesto.

La óptima y ágil rotación de los pallets y el control de stock por sistema FIFO son las características más destacables de este sistema que permite el ahorro de espacio y de tiempo en la preparación de pedidos.

Son la mejor opción para el almacenamiento de productos perecederos y otros productos con alta velocidad de rotación.



Ficha Técnica



Ficha Técnica

# RACKS COMBINADOS

# RACKS PENETRABLES



## Palletizados (selectivos) + Carga Manual (picking)

## Almacenamiento de alta densidad (Drive In)



En SOTIC tenemos una solución para cada situación de Almacenamiento.

El rack combinado SOTIC es una combinación de estructuras que se adapta a la necesidad de tener en un mismo espacio bultos grandes para carga palletizada y bultos pequeños para carga manual.

Su característica principal es la ventaja de unir la exhibición con el almacenaje de la mercadería. Es una combinación entre Racks Selectivos / Frontales y Racks Manuales / Picking.



Es un rack ideal para cargas palletizadas de productos homogéneos o de baja rotación. Su ventaja radica en la optimización del espacio (asegurando más de un 80% del aprovechamiento de la superficie disponible), eliminación de pasillos entre los racks y un estricto control de entradas y salidas de mercadería.

Su sistema de Carga Compacta permite la carga y descarga de pallets ubicados en profundidad y en altura mediante "calles" que facilitan la entrada y salida del autoelevador.

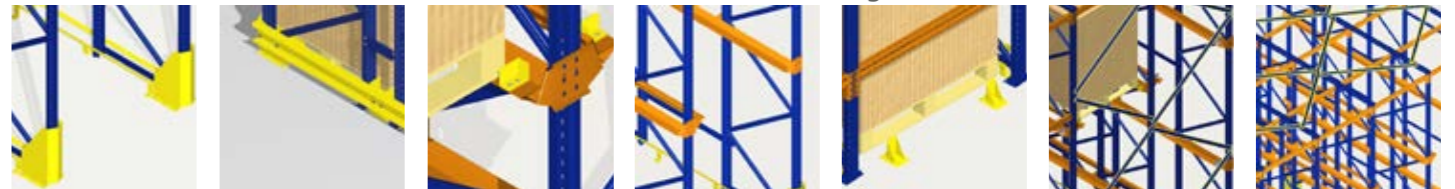
Este sistema posee 2 versiones: el sistema drive-in con un sólo lado de acceso y el drive-through con dos accesos para la carga y descarga.

ACCESORIOS

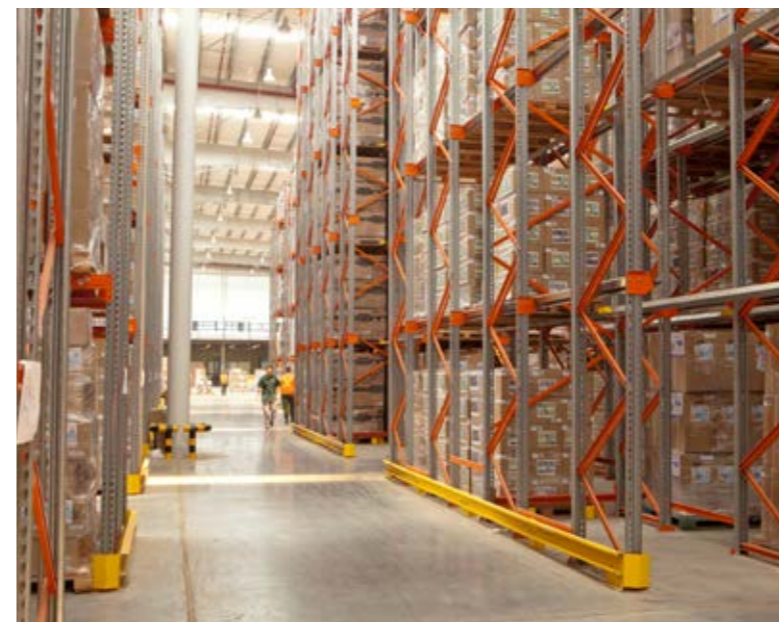
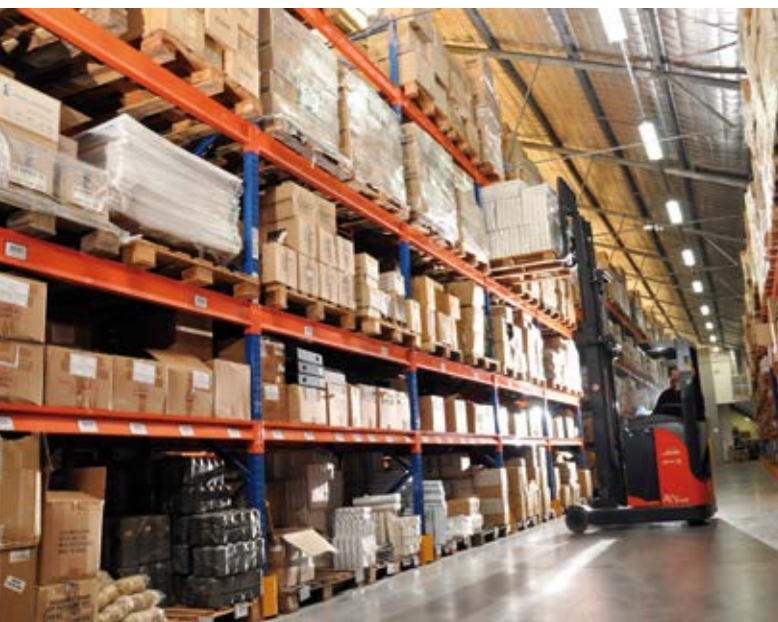


Defensa de parante    Planos de carga chapa, madera o enrejado    Mallas metálicas    Planos carga con travesaños    Porta-tambores    Stop pallets

ACCESORIOS



Guías autoelev. y defensas    Defensa lateral    Tope Pallet Superior    Vigas /palomas    Top Pallet    Arriostramiento Trasero    Arriostramiento Superior



Ficha Técnica



# RACKS PICKING CON PASARELA

# ESTANTERÍAS C/ PASARELA



## Carga Manual en altura

Manteniendo las características de almacenamiento y exhibición de los racks propiamente dichos, se incorporan pasarelas en altura para el tránsito de personas y bultos.

Estos entrepisos se sustentan en una agrupación de racks para carga manual o picking. El conjunto se completa con barandas en todos o algunos de sus lados libres (que pueden adoptar distintos usos), accesorios de terminación y seguridad que evitan el rodamiento de objetos.

Ideales para aprovechar al máx. la altura del depósito y acceder a los niveles de carga sup. mediante las pasarelas, lo que brinda agilidad y orden a la operación de carga y descarga.



## Estanterías Fijas en doble altura

Las Estanterías fijas de ángulo ranurado son funcionales y versátiles; económicas y duraderas, poseen alta resistencia a la intemperie y tiene un acabado de pintura en polvo con una excelente terminación. SOTIC les incorpora pasarelas en altura para el tránsito de personas y bultos.

Estos entrepisos sustentados en una agrupación de estanterías, dada su altura prolongada, son fácilmente accesibles para una persona. El conjunto se completa con barandas, accesorios de terminación y seguridad que evitan la caída de objetos entre plantas, pasarelas lisas o antideslizantes. Con o sin escaleras de acceso a la planta alta.



ACCESORIOS



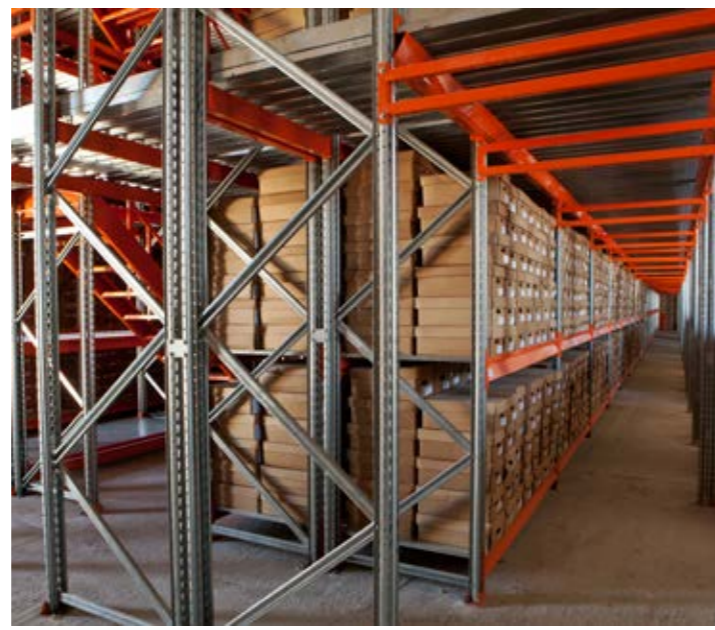
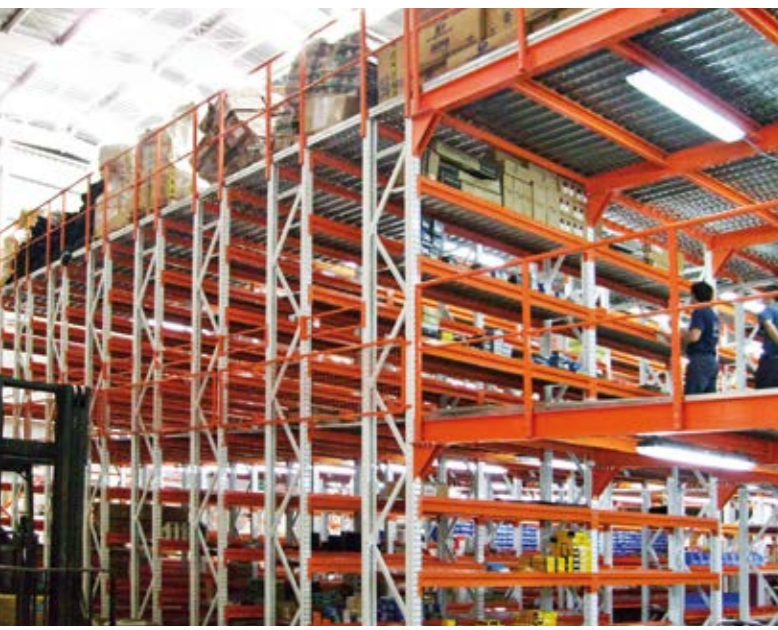
Tablillas metálicas o de madera    Tablillas metálicas anti-deslizantes    Tapajuntas    Escalones anti-deslizante    Guardapies    Barandillas    Cerramientos

ACCESORIOS



Tablillas metálicas o madera    Tablillas metálicas anti-deslizantes    Tapajunta escalones anti-deslizante    Guardapies    Barandillas

ACCESORIOS DE ESTANTERÍA FIJA  
 . Forros laterales y traseros  
 . Puertas/marcos  
 . Cerradura/ llave  
 . Gavetas  
 . Resguardos  
 . Separadores





## Archivos Deslizantes



SOTIC ofrece un sistema compacto de estanterías de alta densidad de carga, con tecnología avanzada y sistema ergonómico.

A través de la eliminación de todos los pasillos - menos uno - los módulos deslizantes permiten aumentar la capacidad de almacenamiento disponible entre un 50% y un 70% comparado con los sistemas de almacenamiento fijos.

Ideal para espacios reducidos y para optimizar la capacidad de almacenamiento/archivo. Se adapta al espacio disponible y a las características del producto a almacenar.

Existen 3 modelos según la forma de deslizar los módulos sobre los rieles: Manual (carga liviana), Manual-Mecánica (c/ manivelas sin esfuerzo) y Eléctrica (p/ carga de mayor peso).

ADICIONALES



Tope



Manivela



Estante deslizante



Puerta corrediza



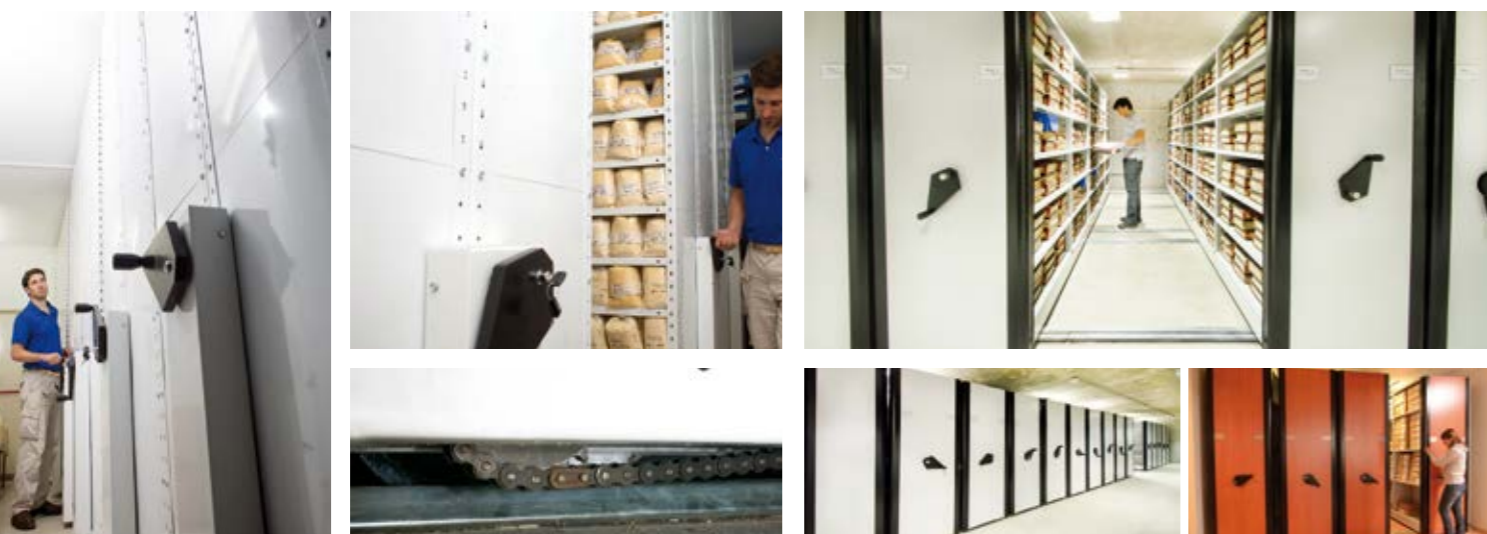
Carpetas colgantes



Ficha Técnica

» STANDARD SYSTEM

» DELUXE SYSTEM



## Entreplantas / Mezaninos



Estructuras que sustentan una superficie libre en planta alta para tránsito, almacenamiento y exhibición de mercadería, dejando liberada la mayor parte de la planta baja para que pueda ser utilizada con distintos fines.

La terminación del entrepiso metálico puede ser de superficie lisa o anti-deslizante.

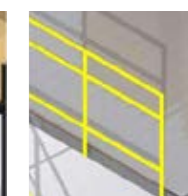
ACCESORIOS



Tablillas metálicas



Tablillas de madera



Barandilla

### SOBRE COLUMNAS

El sistema se apoya en un entramado estructural de vigas que descargan sobre columnas y trabajan en conjunto vinculadas a través de piezas especiales.

### SOBRE RACKS

Se levantan sobre una agrupación de racks ya sea picking o palletizados que, dada su altura, son fácilmente accesibles para una persona y permiten su tránsito sin obstáculos.

De gran versatilidad, puede hasta duplicar el espacio de almacenamiento disponible.

### SOBRE ESTANTERÍAS

Se incorpora estructura adicional libre **por encima de y soportada por** las propias estanterías fijas metálicas. Permiten orden en el depósito optimizando el espacio disponible, accesibilidad de los productos y un adecuado control de stock e inventario.

## Pasillos reducidos, máximo aprovechamiento



**CARRO AUTÓNOMO**



**TRANSELEVADOR**



## Racks autoportantes / Racks autoportados

Son auténticas obras de ingeniería en las cuales los racks se utilizan como la estructura de soporte del techo y de los cerramientos laterales, a la vez que constituyen en sí mismo un robusto edificio para almacenamiento. Proporcionan un considerable ahorro al reducir costos asociados a la construcción de una nave tradicional.

Es una innovadora alternativa de construcción de depósitos especialmente diseñados para proporcionar un sistema de almacenamiento para cargas palletizada.

A partir de adaptaciones en el diseño y del uso de accesorios adecuados para soporte de cubierta y cerramientos laterales, se puede utilizar cualquier sistema de almacenamiento (selectivo, compacto, dinámico, cantilever etc).

De ésta manera, la construcción de obra civil no es requerida, salvo una plataforma de concreto con las especificaciones necesarias, representando este un gran ahorro de inversión.

Este sistema además es totalmente desarmable y transportable, puede ser reubicado en cualquier otro lugar.



Logra una configuración de almacenamiento de pallets de alta densidad a la vez que se permite el acceso controlado a su inventario y seguimiento de carga en tiempo real.

A partir de una configuración específica de bastidores y vigas diseñada en nuestro departamento de ingeniería, se generan túneles de almacenamiento de gran profundidad que permiten el desplazamiento del carro autónomo a grandes velocidades.

Mediante un dispositivo de elevación inferior que posee el carro, toma la carga o pallets y lo transporta a lo largo de la longitud del túnel de carga y lo deposita en el lugar seleccionado.

Una tecnología perfectamente integrada que permite:

- . Control de stock y reducción de errores
- . Optimización del espacio disponible
- . Mayor seguridad en el depósito
- . Disminución de costos en personal

Son Sistemas de almacenamiento automatizados con transelevadores, que se adaptan a cada situación específica, entregan y recogen productos de las estanterías del almacén.

Aplicables tanto en una zona de acumulación con secuenciación y alto rendimiento, o en un almacén de reposición y de reserva para materias primas o productos terminados, o en un almacén pulmón entre las diferentes etapas de producción.

DETALLES TÉCNICOS  
Trans-elevadores



Doble Columna Trilateral



Doble Columna Double Deep



Monocolumna Con Carro

MAS CARACTERÍSTICAS.

- . Los racks son la estructura del edificio.
- . No hay columnas en el edificio que interfieran con el almacenamiento
- . Óptima utilización del espacio al minimizar la relación almacenamiento/m2
- . Maximiza la densidad de almacenamiento
- . Posibilidad de almacenaje a gran altura, dando lugar al máximo aprovechamiento del terreno.
- . Ahorro significativo en la inversión de construcción y plazo de ejecución.
- . Almacén desmontable y reubicable en otro sitio.
- . Apto p/ almacenes secos o cámaras de congelación.
- . Apto para autoelevadores manuales o equipos automáticos (AS/RS).

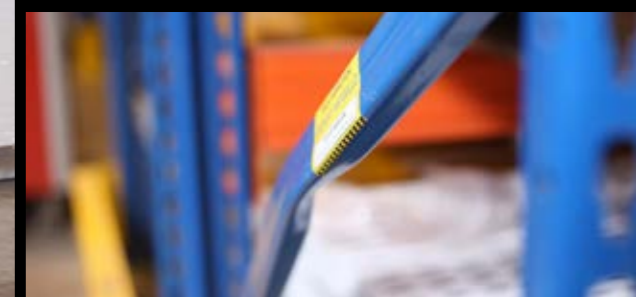


# RACKING INSPECTION



INSPECCIONES CON INTERVALOS MÁXIMOS DE 12 MESES

SOLICITE UNA INSPECCIÓN DE SUS RACKS  
LOS DAÑOS NO SON TAN EVIDENTES



QUIERE SABER  
CÓMO ES UNA  
INSPECCIÓN  
DE RACKS?

## EVITE COLAPSOS Y/O ACCIDENTES EN SUS RACKS CON INSPECCIONES TÉCNICAS DE SUS INSTALACIONES Y AHORRE \$\$



[www.rackinginspection.com.ar](http://www.rackinginspection.com.ar)

### VAMOS UN PASO ADELANTE EN LA SEGURIDAD DE SUS RACKS

## Daños que implican riesgos

Los Racks están clasificados como equipamiento de trabajo y de acuerdo a las normas de seguridad e higiene europeas, han de someterse a inspecciones regulares y documentadas. En una Inspección Técnica de Racks se localizan los puntos críticos y elementos dañados y/o deteriorados que hacen a su instalación poco segura y peligrosa para personas y mercancías almacenadas.

No sólo hay que cuidar los racks en el momento de la compra.

Con un uso inadecuado o sin la protección correcta para prevenir el desgaste del paso del tiempo, la solución de almacenamiento comprada se va deteriorando.

En el uso continuo de los Racks es común y frecuente también que se produzcan golpes accidentales. Cualquier daño que se produce ocasiona una pérdida de resistencia en los sistemas de almacenamiento.

### POSIBLES TIPOS DE DAÑOS:

- » Unidades De Carga (Pallets) Inadecuadas / Deterioradas
- » Piezas Soldadas / Sustituídas sin autorización
- » Largueros / Vigas Sobrecargados y Deformados
- » Vigas / Rendas Golpeadas / Deformadas
- » Parantes Golpeados / Abollados
- » Defensas Rotas / Aplastadas /Arrancadas / Desancladas
- » Pie Bases Golpeados
- » Suelo Defectuoso / grietas / hundimientos
- » Seguros Vigas Faltantes
- » Niveles de carga alterados: Aumentados por encima de los planos originales

**Un gran golpe o una acumulación de daños en un elemento puede llegar a ocasionar el colapso de la estructura de almacenamiento.**



## Inspecciones de Racks Externas | Riesgos

### COLAPSOS / DERRUMBES EN SU DEPÓSITO



Los daños se pueden producir por el uso inadecuado, golpes y/o accidentes con equipos de movimiento de materiales y unidades de carga que pueden afectar a las estructuras y causar accidentes.

### ¿PUEDE USTED AFRONTARLO?



Estos daños -que no siempre son evidentes- afectan la capacidad de carga y las prestaciones del equipamiento, pudiendo llevar al mismo al colapso sin previo aviso, generando graves daños y gastos muy elevados.



### RACKING INSPECTIONS CONSISTE EN:

- 1\_ **CLIENTE** Despejará todo lo que esté tapando o bloqueando los racks. Si no podemos llegar a ellos o no podemos verlos, no podemos inspeccionarlos
- 2\_ **INSPECTOR** Todos los daños detectados se identifican in situ con etiquetas de colores, según la severidad del riesgo y las acciones que requieren.
- 3\_ **EL INSPECTOR** se encuentra con el cliente antes de dejar las instalaciones y le advierte sobre todos los riesgos rojos hallados.
- 4\_ **INFORME** Dentro de los 7 días laborables siguientes, se enviará un Informe digital de RI que incluirá:
  - » La información de daños identificados por ubicación.
  - » Recomendaciones sobre cómo proceder con cada tipo de daño en particular.

### TIPOS DE RIESGOS SEGÚN DAÑOS



**ACTUACIÓN INMEDIATA**  
Descargar inmediatamente y no utilizar.



**ACTUACIÓN CUANTO ANTES**  
Sustituir los componentes dañados. (max.28 días)



**SÓLO VIGILANCIA**  
Examen y evaluación en futuras inspecciones.

# SOTIC ALMACENAMIENTO

Sistemas de Almacenamiento Industrial



[www.sotic.com.ar](http://www.sotic.com.ar)

# NUESTRA EMPRESA



## ¿Quiénes Somos?

Somos una empresa metalmeccánica con más de 20 años de experiencia en el diseño, fabricación, comercialización y montaje de sistemas de almacenamiento convencional y automatizado.

También desarrollamos y fabricamos a pedido una amplia variedad de productos especiales. Nuestro Departamento de Ingeniería nos hace diferentes. Con un equipo multi-disciplinario de Ingenieros, Técnicos proyectistas y Arquitectos desarrollamos nuevos productos para una diversa gama de industrias y sectores.

La calidad de nuestro trabajo lleva desde el año 2006 el certificado de la ISO-9001, así como el aval de todos nuestros clientes.

Nuestra historia comienza en Santa Fe, y pronto hemos llegado a abarcar todo el territorio nacional ubicándonos hoy, entre las empresas mas importantes de nuestro rubro.

Con el apoyo de nuestros más de 160 colaboradores seguimos "creciendo por naturaleza", exportando también a los países de la región. Trabajamos conforme a estándares internacionales posicionados competitivamente en los mercados externos.

## Algunos de nuestros Clientes:



## Nuestra Política de Calidad

Nos aseguramos de que los productos que reciben nuestros clientes satisfagan y/o superen sus expectativas cumpliendo siempre con los plazos de entrega y con el proyecto prometido. No importa si es un gran empresario o un pequeño cliente, el trato no varía.

Contamos con un excelente equipo que colabora estrechamente con el cliente durante todo el proyecto, desde la asesoría personalizada, la producción, la entrega y el montaje, para asegurar que el cliente siempre esté actualizado sobre el estado de su pedido.

Así, SOTIC consigue que cada uno de sus integrantes sienta orgullo por los resultados del trabajo realizado y de los logros alcanzados. Reafirmando de esta manera nuestro compromiso de mejorar continuamente la eficacia del Sistema de Gestión de la Calidad; para asegurar el logro de beneficios y obtener un firme y continuo crecimiento de la empresa y de su personal.

Desde el año 2006, SOTIC cuenta con la certificación de las normas IRAM-ISO 9001.

Este sistema de gestión de la calidad con sus requerimientos estrictos aplicables a todos los procesos, se aplica a toda la empresa. Son la base de la confiabilidad de nuestros procesos y servicios y de la mejora continua.

Además, en forma permanente realizamos Auditorías Internas con personas especialmente capacitadas, lo que nos permite un control estructurado de toda la empresa.

Poseemos asimismo un proceso exclusivo para el tratamiento de quejas, reclamos y sugerencias. De esta manera nos aseguramos que cuando un cliente nos conoce, vuelva a nosotros cada vez que necesite de nuestros productos.



## Crecemos por naturaleza



# NUESTRA EMPRESA



## Nuestra Política RSE

En SOTIC tenemos muy claro que las empresas de hoy se desarrollan mejor cuando incorporan el bienestar de la comunidad en sus actuaciones. Cuando el enfoque principal es la satisfacción del cliente, poder contar con trabajadores comprometidos con la empresa es la mejor inversión.

Para que el aprecio por nuestros trabajadores no se quede tan solo en palabras, hemos desarrollado diferentes proyectos que ayuden a potenciar la satisfacción laboral y personal de cada uno.

Nuestra política de capacitación profesional asegura que es posible avanzar profesionalmente dentro de la empresa. Mientras tanto una asistente social y una nutricionista apoyan a las familias que lo necesitan. También contamos con líneas de préstamos para los empleados, destinados a mejoras en temas de vivienda, salud, educación y transporte.

Una proyección positiva de la vida profesional empieza en la escuela y la universidad cuando los estudiantes por primera vez visitan o experimentan un entorno laboral.

Por ello, SOTIC participa en jornadas de puertas abiertas y como sede de prácticas profesionales para alumnos de carreras universitarias. En esta línea hemos decidido apadrinar a la Escuela Industrial Superior de la UNL y colaborar en proyectos de inserción laboral.

Y como no todo en la vida es trabajo, SOTIC también apoya el deporte patrocinando a diferentes deportistas prometedores.

En SOTIC creemos que la ética y el respeto no son conceptos abstractos, sino valores que nos guían en nuestro día a día. La responsabilidad por nuestros trabajadores y sus familias, por nuestra comunidad y por el medio ambiente nos impulsan hacia un desarrollo sostenible que nos beneficia a todos.

---

Para SOTIC la Responsabilidad Social Empresarial es la forma de "Ser empresa".

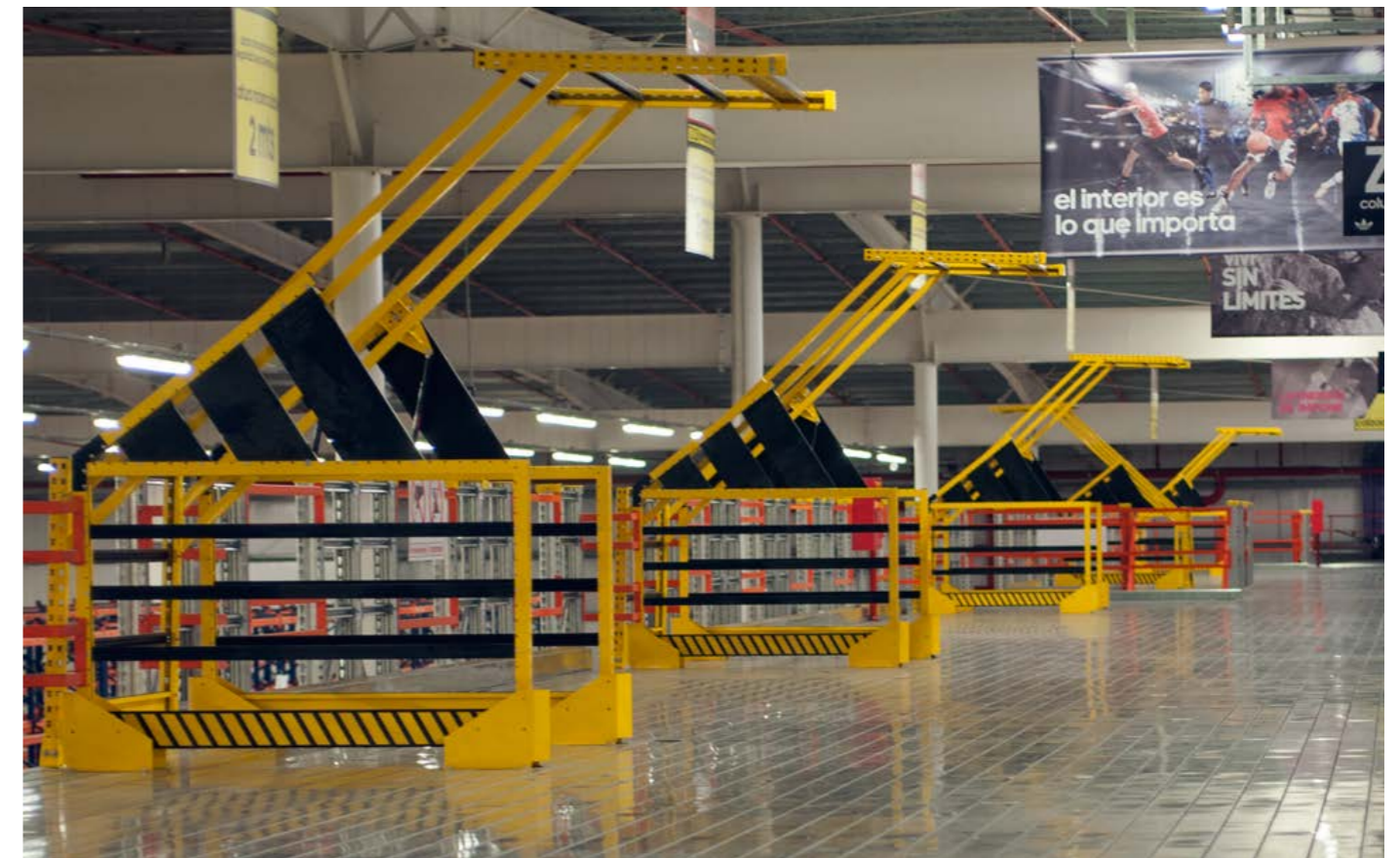
---

## Ingeniería de Proyecto // Desarrollo de productos

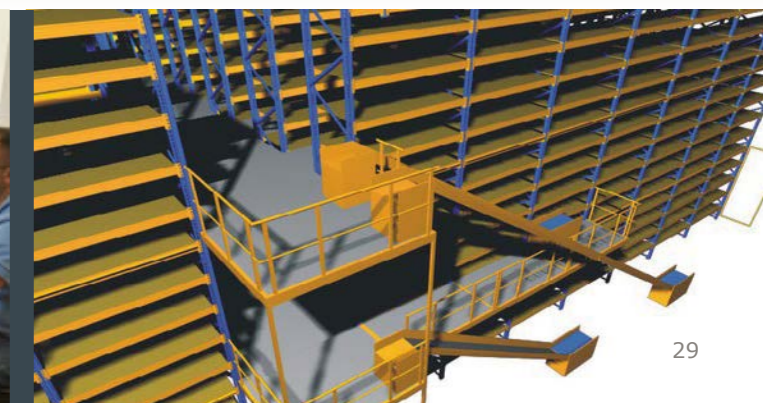
En SOTIC nos preocupamos por brindar una rápida respuesta a las inquietudes de clientes e interesados en nuestros servicios.

Somos especialistas en el diseño y desarrollo de productos especiales de diversas características y a pedido del cliente.

Nuestro departamento de Ingeniería & Desarrollo genera soluciones para todo tipo de emprendimiento relacionado con nuestra versátil actividad.



## CRECEMOS POR NATURALEZA



## Tenemos el foco en el cliente

Ofrecemos soluciones para que cada cliente pueda aprovechar el espacio que posee de la manera más eficiente. Para asegurarnos que cada proyecto se adecue perfectamente a sus necesidades, nuestros servicios abarcan mucho más que el producto:

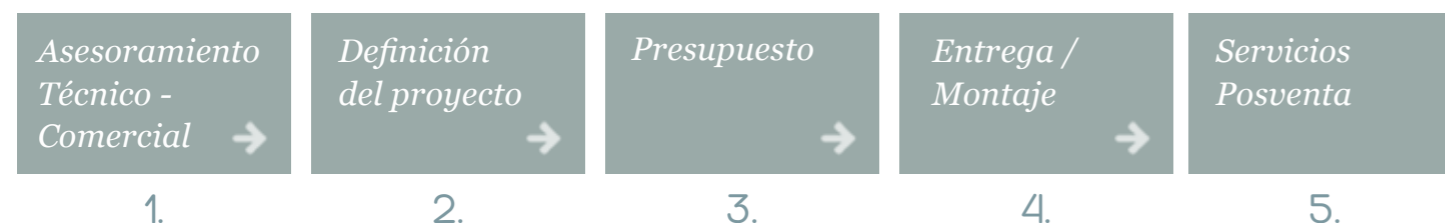
- Lo acompañamos a lo largo del proceso de diseño
- Diseñamos soluciones constructivas económicas
- Óptima relación calidad - costo - servicio
- Flexibilidad en el tamaño de series de producción
- Nuestro equipamiento tecnológico está en permanente actualización
- Adaptamos la fabricación a sus plazos.
- Prototipos con soluciones innovadoras para mejorar la competitividad de su producto
- Servicio del packaging y logística de entregas

## Cómo trabajamos »

### ➤ PRODUCTOS ESTANDAR



### ➤ PEDIDOS ESPECIALES



## Productos / Servicios

### 1) Asesoramiento técnico comercial (para productos especiales)

El asesoramiento técnico comercial es la pieza clave para que Ud. como cliente pueda estar seguro de que todas sus necesidades relativas al almacenamiento o exhibición se resuelvan a su total satisfacción. Un asesor técnico especializado visitará sus dependencias para definir junto a usted cuál es la mejor solución para su proyecto. Entender su situación singular es el primer paso para brindar una respuesta adecuada para sus problemas de almacenamiento. Lo acompañaremos en el desarrollo de su idea.

### 2) Elaboración del proyecto

Con una visión clara de sus necesidades, la oficina técnica de SOTIC se encarga de la elaboración del proyecto. Por nuestra gran versatilidad podemos abarcar una amplia gama de exigencias particulares como plazos de entrega prioritaria, colores personalizados o la inclusión de software de almacenamiento en el caso de las estanterías móviles.

### 3) Presupuesto

El presupuesto marca el paso de la proyección teórica a la implementación de su solución personalizada. Contiene todos los detalles necesarios en cuanto a garantías de calidad, plazos de entrega, condiciones de pago, fechas de montaje, etc. Cada presupuesto es único, ya que se elabora a partir de sus necesidades únicas.

A partir de este momento puede dar sus problemas de almacenaje por resueltos, ya que SOTIC se encargará de toda la implementación.

### 4) Entrega / Montaje

Los plazos de entrega, así como las fechas de montaje ya están definidos en el presupuesto. Ud. como cliente tan solo asegura el acceso de los expertos de SOTIC al lugar de la obra para terminar el montaje en su sitio. Al terminar las instalaciones, el encargado de su proyecto le explicará todo lo que necesita saber para aprovechar al máximo las oportunidades inherentes en todas las soluciones de SOTIC. Una placa visible con los datos más importantes (carga permitida, fecha de montaje) además le servirá de recordatorio constante.

### 5) Servicios de Posventa.

El compromiso de SOTIC con sus clientes no acaba con la entrega del producto. Conforme cambian sus necesidades de almacenamiento, SOTIC estará presente.

Le asesoraremos en la mejora del uso de su sistema existente así como en posibles expansiones del proyecto. Ofrecemos Garantía de 5 años por defectos de fabricación.



# NUESTROS SERVICIOS

## Servicio de Asesoramiento Técnico Personalizado

Un exhaustivo estudio y análisis de su caso con un Asesor Técnico Comercial garantizará el éxito y la "exactitud" de la instalación para su empresa. **Nos comprometemos con sus necesidades para llegar a la solución óptima.**

Junto con el cliente, el asesor técnico determinará las necesidades a cubrir con los sistemas de almacenamiento o exhibición, de acuerdo al flujo de mercancías o productos y

las necesidades, expectativas y posibilidades del cliente. Así se elaborará un proyecto con los sistemas óptimos para la confección del presupuesto con todos los detalles necesarios en cuanto a garantías de calidad, plazos de entrega, condiciones de pago, fechas de montaje, etc. Cada presupuesto es único, ya que se elabora en base a necesidades únicas.

Nuestros servicios abarcan mucho más que el producto. Hacemos especial hincapié en el trato personalizado y la rapidez de las respuestas.

## Servicio de Postventa y Racking Inspections (ITR)

### DEPARTAMENTO DE POSTVENTA

Tiene el objetivo de **asistir a nuestros clientes en el uso seguro y correcto** de las instalaciones posterior al montaje -en base a revisiones periódicas- y brindar asesoramiento técnico ante eventuales necesidades que impliquen modificaciones del layout.



Solicite una inspección o +info

### RACKING INSPECTION

Es fundamental realizar **revisiones / inspecciones periódicas** del estado de las instalaciones para detectar posibles riesgos estructurales, puntos críticos o necesidades de mantenimiento de elementos deteriorados o debilitados que conviertan a la instalación en poco segura o peligrosa.

Si Ud. ya es cliente nuestro contáctenos solicitando una visita, especialmente si ya tienen más de 12 meses de operatividad.

Si no es cliente, le ofrecemos también este servicio de "**Inspección Técnica de sus sistemas de almacenamiento**" para prevenir y minimizar los riesgos evitando accidentes personales y daños a las mercancías.

Es preciso realizar al menos una inspección **cada 12 meses por medio de personal de inspección experto y cualificado.**

# NUESTROS SERVICIOS



## Ej. de Servicios

Para SOTIC cada cliente es un caso particular. Por esto hacemos especial hincapié en el trato personalizado y la rapidez de las respuestas. Cualquier duda que tenga se le responderá en forma rápida. Tenemos experiencia en una amplia gama de soluciones.

Contacte con nosotros para contarnos su reto, su asesor personal encontrará la solución idónea para su empresa.

Ejemplos:

### ➤ Soluciones para cámaras frigoríficas

Dado el coste del metro cuadrado que conlleva la construcción de un lugar refrigerado, el espacio dentro de las cámaras frigoríficas es sumamente costoso por lo que desde SOTIC les ofrecemos como solución la incorporación de Racks compacto de tipo Penetrables o Almacenes Automáticos que reducen sensiblemente los costos operativos.

### ➤ Soluciones para líneas de montaje.

Dada la agilidad que requiere el aprovisionamiento de piezas en una línea continua de montaje, Sotic ha desarrollado estanterías especiales para la alimentación de dichas líneas. Las mismas pueden implementarse con planos inclinados, gavetas móviles, ruedas, compuertas, etc.

### ➤ Sistemas de almacenamiento para puestos de trabajo

En la Industria Plástica, junto a las inyectoras hemos propuesto el uso de racks apilables, los cuales se colocan en el puesto de trabajo y en el tiempo muerto que se esta inyectando la pieza, el operario hace el rebabado de la pieza que ya sacó y la embolsa y almacena en el rack apilable.

Una vez completado el autoapilable, el autoelevador pasa a retirarlo y lo entrega al sector de alistamiento sin almacenamiento previo.

### ➤ De bidones tipo sparkling

### ➤ Sistema de almacenamiento no tradicional, como motos y bicicletas.

### ➤ Jaulas para artículos de alto valor y tamaño pequeño (celulares, video cámaras)

### ➤ Sistemas de almacenamiento para zonas de alta humedad con provisión de racks galvanizados en caliente.

### ➤ Sistemas de almacenamiento con vencimiento estricto mediante el uso de Racks Penetrables de doble entrada por Sistema FIFO.